



31 820 véhicules électriques et PHEV immatriculés en février 2023 en France



20,8 % de parts de marché



+ 31,5 % VS. fév. 2022



Depuis janvier 2023, les immatriculations de véhicules électriques et hybrides rechargeables vont bon train : près de 60 000 modèles ont déjà mis à la route, soit une progression de + 35,8 % (versus 5,9 % pour l'ensemble du marché) par rapport à 2022.

Sur le seul mois de février, les véhicules électrifiés rechargeables ont représenté plus de 20 % du marché, toujours en considérant les véhicules particuliers et utilitaires : un chiffre d'autant plus significatif que les immatriculations toutes énergies confondues sont, quant à elles, en hausse de 6 %. Les modèles électriques conservent leur ascendant sur les hybrides rechargeables. Ils ont d'ailleurs atteint des volumes records avec 19 595 immatriculations pour les voitures particulières et 15,5 % de parts de marché sur le mois.

A ne pas oublier, les utilitaires légers poursuivent eux aussi leur progression. Après un très bon mois de janvier, ces derniers ont comptabilisé près de 1 700 immatriculations en février, soit + 72,2 % d'augmentation en un an, alors que le marché au global est en baisse de plus de 7 %.



Clément Molizon, Délégué général de l'Avere-France

CHIFFRES CLES DES IMMATICULATIONS - FEVRIER 2023

	Véhicules particuliers et utilitaires 100 % électriques	Véhicules particuliers et utilitaires hybrides rechargeables (PHEV)	Total
Immatriculations fev. 2023	21 290 (+ 47,5 %)	10 323 (+ 29,3 %)	31 820 (+31,5 %)
Total 2023	37970 (+ 48,5 %)	20 853 (+ 48,5 %)	58 823 (+ 35,8 %)

FOCUS SUR LES DEUX-ROUES MOTORISES ELECTRIQUES

4009 immatriculations sur les mois de janvier et février 2023, soit + 2,3 % par rapport à la même période en 2022.

1

B.M.W. CE04 (479)

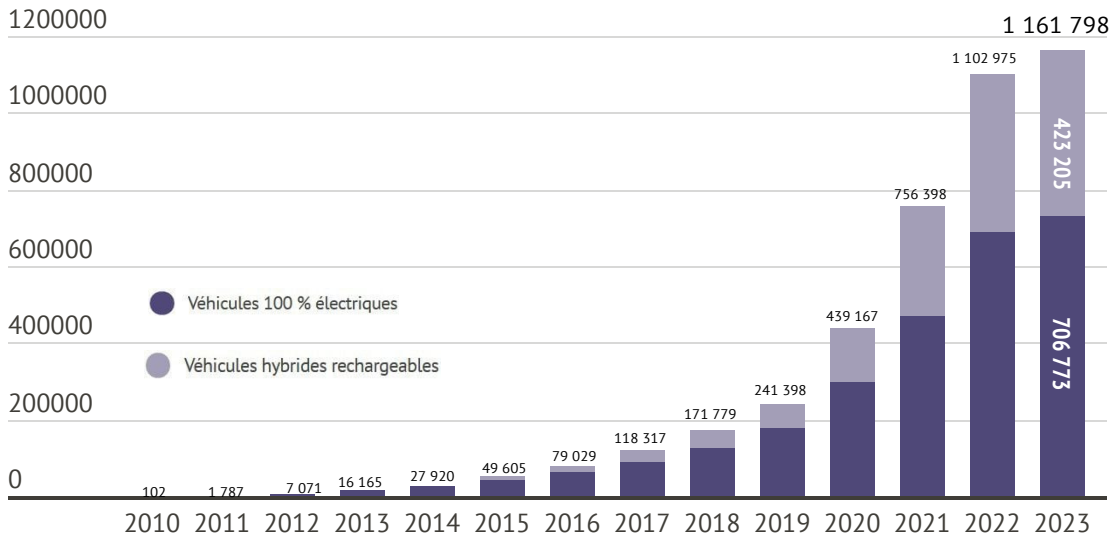
2

EFUN PULSE (192)

3

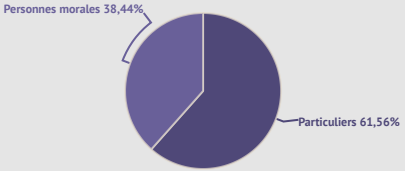
YAMAHA ESS025 (181)

EVOLUTION DU PARC ROULANT AUTOMOBILE DEPUIS JANVIER 2010

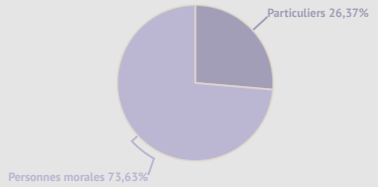


REPARTITION DES ACHETEURS (PARTICULIERS / ENTREPRISES)

VEHICULES ELECTRIQUES

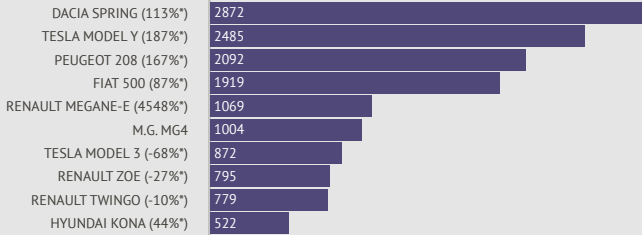


HYBRIDES RECHARGEABLES



VEHICULES PARTICULIERS ELECTRIQUES

TOP 10 IMMATRICULATIONS



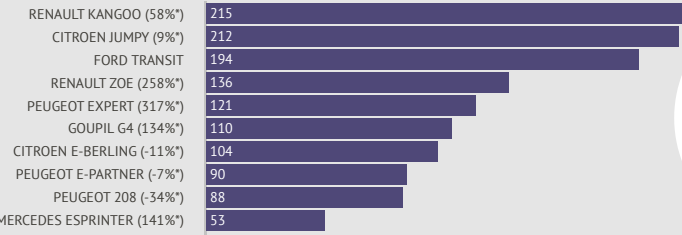
*Evolution versus février 2022



Part de marché **15,5 %**
 Evolution VS. fév. 2022 **+ 45,6 %**
 Immatriculations totales **19 595**

VEHICULES UTILITAIRES ELECTRIQUES

TOP 10 IMMATRICULATIONS



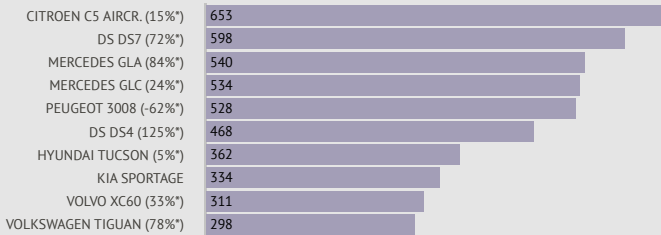
*Evolution versus février 2022



Part de marché **6,4 %**
 Evolution VS. fév. 2022 **+ 72,2 %**
 Immatriculations totales **1695**

VEHICULES PARTICULIERS HYBRIDES RECHARGEABLES

TOP 10 IMMATRICULATIONS



*Evolution versus février 2022



Part de marché **8,3 %**
 Evolution VS. fév. 2022 **+ 8,3 %**
 Immatriculations totales **10 493**
 (véhicules utilitaires hybrides rechargeables : 37 unités)

IMMATRICULATIONS DES VEHICULES D'OCCASION

FRANCE METROPOLITAINE - JANVIER 2023

TOP 3 VEHICULES ÉLECTRIQUES



TOP 3 HYBRIDES RECHARGEABLES



IMMATRICULATIONS REGIONALES - FEVRIER 2023

	Véhicules électriques particuliers	Véhicules électriques utilitaires	Véhicules hybrides rechargeables (particuliers et utilitaires)
ILE DE FRANCE (7110)	3398	545	3167
AUVERGNE RHONE ALPES (4225)	2564	370	1291
OCCITANIE (2881)	1793	119	969
HAUTS DE FRANCE (2795)	1885	75	835
PROVENCE ALPES COTE D AZUR (2779)	1766	133	880
NOUVELLE AQUITAINE (2681)	1811	91	779
GRAND EST (2604)	1798	74	732
NORMANDIE (1632)	1161	59	412
PAYS DE LA LOIRE (1580)	1111	93	376
BRETAGNE (1323)	958	46	319
CENTRE VAL DE LOIRE (997)	673	43	281
BOURGOGNE FRANCHE COMTE (951)	555	40	356
CORSE (220)	122	7	91
DOM TOM (5)	0	0	5

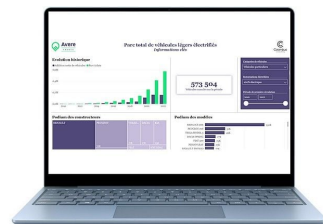
DECOUVREZ NOTRE BAROMETRE EXPERT

POUR TOUT SAVOIR DES VEHICULES ELECTRIFIES RECHARGEABLES EN CIRCULATION

Pour celles et ceux qui souhaiteraient obtenir plus de détails sur le marché des véhicules électriques et hybrides rechargeables et avoir notamment des données départementales, l'Avere-France propose également un [baromètre expert](#) en partenariat avec Columbus Consulting.

Prix : 850 euros l'année pour les adhérents de l'Avere-France ; 950 euros sinon.

[Cliquez ici pour plus d'informations.](#)



INFRASTRUCTURES DE RECHARGE POUR VEHICULES ELECTRIQUES

85 284

 points de recharge ouverts au public en France au 31 janvier 2023

Le Ministère de la Transition énergétique et l'Avere-France ont décidé de s'associer, sur la base des données de Gireve, afin de publier chaque mois des indicateurs communs, robustes et transparents pour suivre cette évolution.

[Retrouvez à ce lien tous nos baromètres des infrastructures de recharge](#)

