



Comité National Routier

ENQUETE CNR INCIDENCE COVID

# Baromètre activité et climat économique TRM

## Résultats de mars 2021

Publié le 29 avril 2021

### Résumé

Le CNR réalise une enquête mensuelle sur l'impact de la crise de la covid dans le secteur du transport routier de marchandises (TRM) générales auprès de ses panels réguliers opérant en marchandises générales sur longue distance et régional au moyen d'ensembles articulés. Pour comparer la situation présente (mars 2021) à une situation d'avant crise, le CNR propose des évolutions sur 24 mois (par ex. mars 2021 / mars 2019).

Les 2 indicateurs d'activités suivis : le chiffre d'affaires transport et l'effectif conducteurs augmentent respectivement de +10,1 % et +1,7 % en mars 2021, par rapport à une situation d'avant crise (mars 2019).

Attention toutefois à la lecture de ces indicateurs moyens, il faut rappeler qu'ils concernent généralement des situations assez dispersées.

### Définitions

Cette enquête a été créée pour suivre l'activité et le climat économique durant la crise covid.

Dans son format actuel (simplifié à partir des données recueillies pour l'activité de novembre 2020), l'enquête interroge les transporteurs sur leurs indicateurs économiques suivants :

- Chiffre d'affaires transport (CAT)
- Effectif conducteurs présents pour l'exploitation du parc (Effectif)

Pour chaque indicateur, les entreprises communiquent les valeurs correspondant au mois enquêté M et aux mois antérieurs M-1, M-12, M-24.

Le CNR communique pour mars 2021 les évolutions moyennes constatées par les entreprises répondant à l'enquête de mars 2021, sur un mois, sur douze mois et par rapport à une situation comparable d'avant crise, sur 24 mois (mars 2019).

L'échantillon des répondants pouvant être variable d'un mois sur l'autre, le CNR propose uniquement, pour cet exercice conjoncturel, des tendances issues de chaque enquête successive. En l'état, ces observations ne permettent pas de constituer des séries indiciaires suffisamment robustes.

Les résultats sont complétés par ceux d'autres sources extérieures au CNR.

## Résultats

### Q1- Chiffre d'affaires transport

Évolution mensuelle : mars 2021 / février 2021

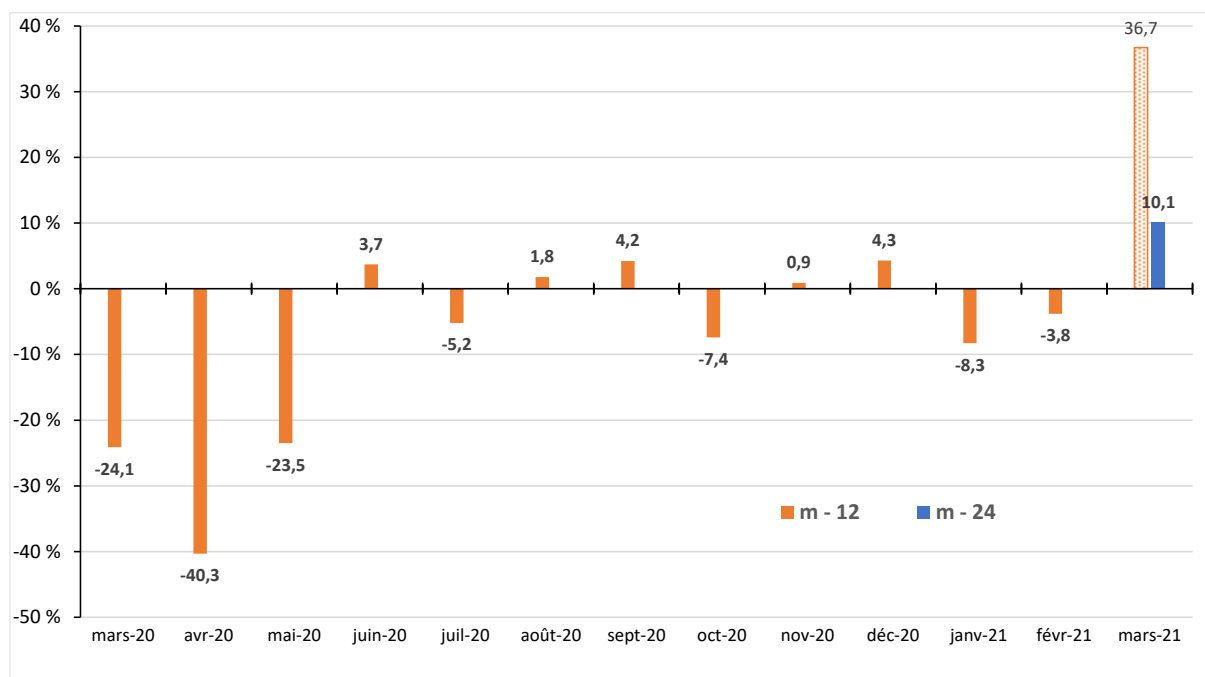
Moyenne	Intervalle de confiance à 95 %
+22,7 %	+19,4 % à +25,9 %

Évolution annuelle par rapport à une situation d'avant crise : mars 2021 / mars 2019

Moyenne	Intervalle de confiance à 95 %
+10,1 %	+6,2 % à +13,9 %

La croissance de +36,7 %, en mars 2021 par rapport à mars 2020, témoigne d'une situation de rebond par rapport au premier mois de la crise. En revanche, par rapport à une situation d'avant-crise (mars 2019), le chiffre d'affaires transport des entreprises répondantes n'augmente plus que de +10,1 %.

Chiffre d'affaires transports – évolution par rapport à une situation d'avant crise



## Q2- Effectif conducteurs présents pour l'exploitation du parc

Évolution mensuelle : mars 2021 / février 2021

Moyenne	Intervalle de confiance à 95 %
+2,2 %	+1,1 % à +3,4 %

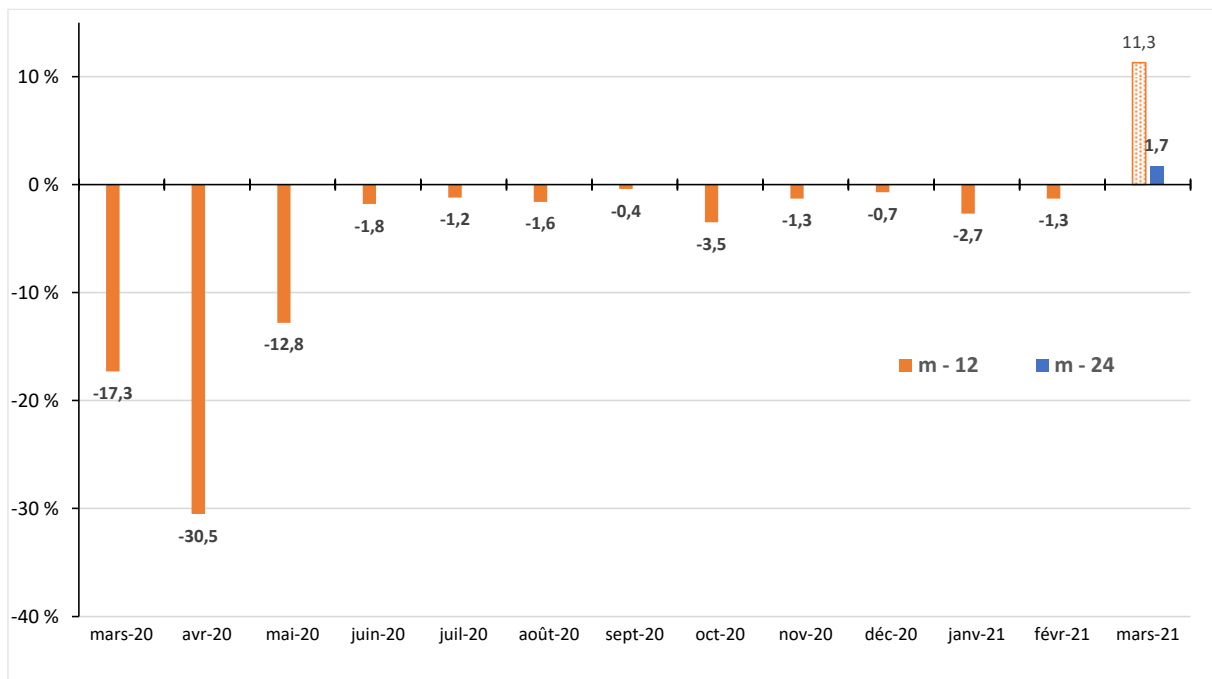
Évolution annuelle par rapport à une situation d'avant crise : mars 2021 / mars 2019

Moyenne	Intervalle de confiance à 95 %
+1,7 %	-1,3 % à +4,8 %

*Attention, il convient de rester prudent car l'intervalle de confiance de la variation mensuelle encadre 0 %.*

Par rapport à mars 2019, l'effectif conducteurs est relativement stable à +1,7 % en mars 2021. L'évolution plus marquée à +11,3 % sur 12 mois témoigne d'un effet rebond par rapport à la période du premier confinement (mars 2020).

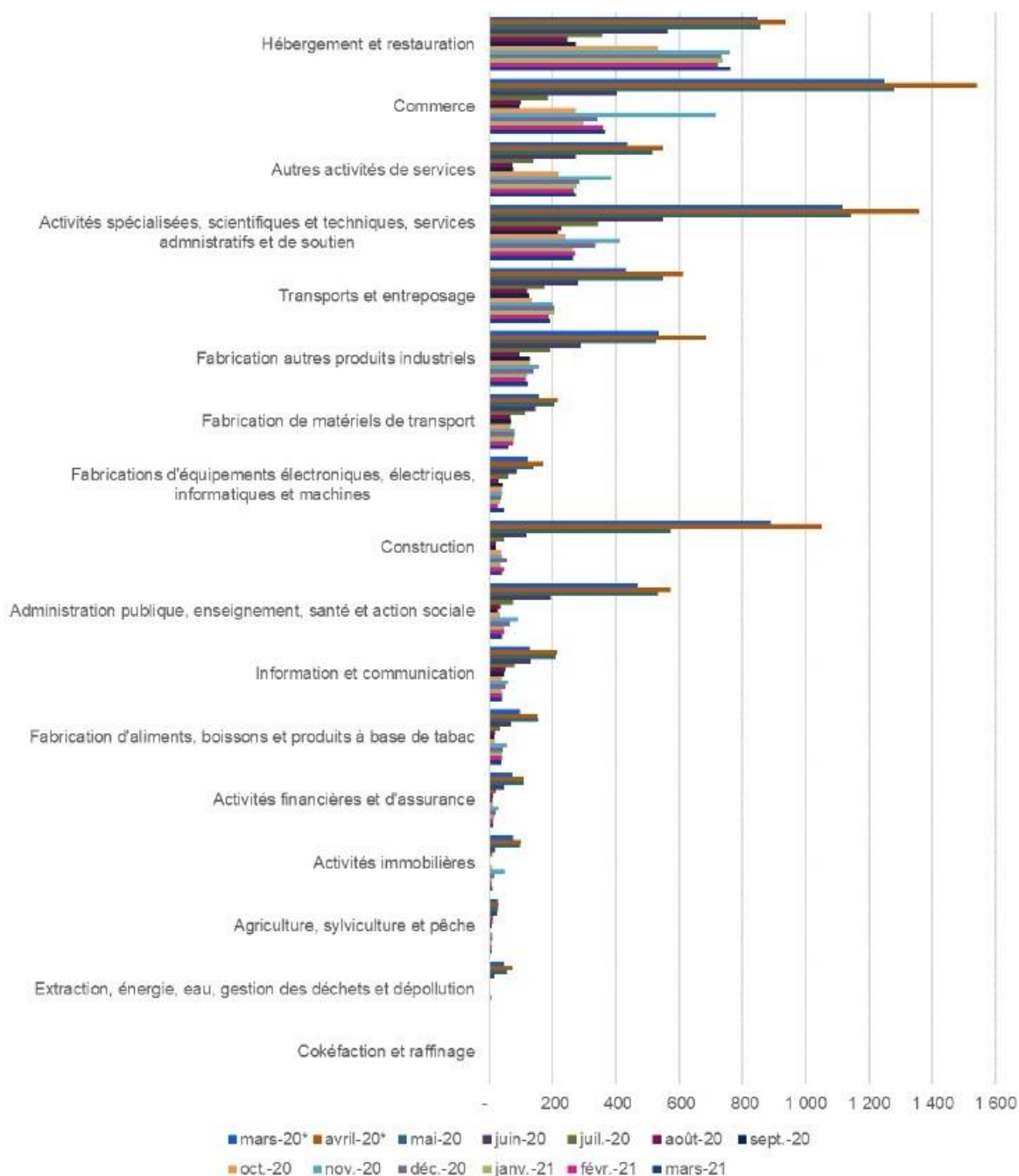
Effectif conducteurs présents – évolution par rapport à une situation d'avant crise



## Suivi de l'impact de la covid par la DARES

La DARES (Service statistique du ministère de l'emploi), publie mensuellement une note sur « Activité et conditions d'emploi de la main d'œuvre pendant la crise covid-19 » et un « Tableau de bord, situation sur le marché du travail durant la crise sanitaire » en se basant notamment sur les résultats de l'enquête acemo. Les derniers résultats publiés portent sur la situation en mars 2021.

Estimation des nombres de salariés effectivement placés en activité partielle entre mars 2020 et mars 2021, par secteur d'activité (en milliers)



Note de lecture : le nombre de salariés effectivement placés en activité partielle en mars 2021 est estimé à 761 000 dans le secteur de l'hébergement et de la restauration

Sources : demandes d'indemnisations SI APART, enquête Acemo-Covid-19 ; estimation Dares. Acooss - effectifs salariés du secteur privé au quatrième trimestre 2020 (sauf pour l'agriculture : effectifs DADS 2016).

Champ : salariés ; France.

\* Données administratives uniquement

DARES : Activité et conditions d'emploi de la main-d'œuvre pendant la crise sanitaire Covid-19, avril 2021

## Note méthodologique

---

L'enquête est administrée par internet auprès des entreprises françaises de TRM pour compte d'autrui appartenant aux panels représentatifs CNR Longue distance ensembles articulés et Régional ensembles articulés.

Cette treizième vague d'enquête, portant sur l'activité de mars 2021, a abouti à un taux de réponse de 15,8 %. Sur les 393 entreprises interrogées, 62 ont répondu à au moins une question

On constate qu'il n'y a pas d'incohérences. La dispersion est importante, mais elle reflète probablement la réalité d'un impact très variable selon l'activité des entreprises (longue distance ou régional). En revanche, on peut craindre l'existence de biais dans les résultats, imputables au fait que, dans les répondants, la proportion des entreprises classées par activité ou par taille d'effectif (0 à 19 salariés, 20 à 49 salariés, 50 salariés et plus) est parfois différente de la proportion de ces différentes catégories d'entreprises dans l'échantillon des 393 entreprises interrogées.

Le CNR a donc testé un « redressement » des résultats en calculant les valeurs qu'on aurait obtenues, si les 393 entreprises interrogées avaient effectivement répondu (avec l'hypothèse que les entreprises de même activité et de même taille d'effectif salarié auraient répondu de la même manière que les 62 « répondantes »).

Ces calculs montrent que les écarts entre les résultats constatés et les résultats « redressés » sont faibles ; autrement dit, s'il y a des biais, ils sont peu importants.

### Indicateurs statistiques : nombres de réponses, moyennes et étendues

#### Évolution mars 2021 / février 2021

Variable	Nombre d'observations	Moyenne	Étendue	
			Minimum	Maximum
Q1 CAT	58	+22,7 %	-6,0 %	+66,2 %
Q2 Effectif	56	+2,2 %	-2,4 %	+20,0 %

#### Évolution mars 2021 / mars 2019

Variable	Nombre d'observations	Moyenne	Étendue	
			Minimum	Maximum
Q1 CAT	53	+10,1 %	-13,9 %	+44,2 %
Q2 Effectif	55	+1,7 %	-20,0 %	+25,0 %