

# COMMUNIQUÉ DE PRESSE

Dijon, le 29 septembre 2022

## LA GARE DE DIJON EST DÉSORMAIS ACCESSIBLE À TOUS !

La gare de Dijon-Ville vient de terminer la dernière étape de sa mise en accessibilité aux personnes à mobilité réduite.

À la clé de deux années d'un chantier colossal, la gare de Dijon, qui accueille 16 000 voyageurs chaque jour, offre dorénavant la possibilité pour chacun de se déplacer du parvis jusqu'aux différents quais et d'accéder de plain-pied aux trains avec facilité et en toute autonomie.

Avec un budget de 39,4 M€ cofinancés par l'État (56%), la Région Bourgogne-Franche-Comté (39%) et Dijon métropole (5%), ce chantier représente un enjeu sociétal conséquent et permet d'offrir une meilleure qualité de service aux voyageurs.



Ce jeudi 29 septembre, l'Etat, la Région Bourgogne-Franche-Comté, Dijon métropole et SNCF inaugurent la fin des travaux, en présence de Fabien SUDRY, Préfet de la région Bourgogne-Franche-Comté, Préfet de la Côte-d'Or, Marie-Guite DUFAY, Présidente de la région Bourgogne-Franche-Comté, François REBSAMEN, Maire de Dijon et Président de Dijon métropole, Luc LALLEMAND, Président Directeur Général de SNCF Réseau et Eliane BARBOSA, Directrice des Opérations et des Territoires Gares et Connexions.



# OBJECTIF DES TRAVAUX : FACILITER L'ACCÈS AUX QUAIS ET AUX TRAINS

Depuis l'été 2022, chaque quai de la gare est équipé d'un ascenseur, d'une rampe d'accès et d'un escalier afin de :

- Sécuriser et fluidifier les déplacements des voyageurs
- Renforcer l'autonomie des personnes à mobilité réduite
- Faciliter l'accès aux quais et aux trains pour tous.

## UN CHANTIER D'ENVERGURE AU SERVICE DE TOUS

Les travaux ont été réalisés de février 2020 à septembre 2022 avec 2 opérations coups de poing pendant les étés 2020 et 2021 qui ont nécessité la neutralisation de la moitié de la gare avec interruption des circulations ferroviaires sur les quais en travaux, **des plans de transport adaptés et la création.**

Ce chantier a consisté également à la dépose et la repose de la voie et des poteaux caténaïres au niveau des futures rampes pour créer **une piste d'accès au chantier de 80m** de long, ainsi que la dépose des abris voyageurs. Un assemblage des éléments préfabriqués des rampes, des cages d'ascenseurs, la reconstruction des quais, le remontage des abris et la mise en place des dalles podotactiles ont ensuite été réalisés.

### Ce chantier a permis :

- **La mise aux normes de 5 quais** pour Personnes à Mobilité Réduite, notamment avec le rehaussement d'un quai bas (accès de plain-pied aux trains),
- **La création de 4 ascenseurs** (accès passage souterrain / quais),
- **La mise aux normes de dalles podotactiles** sur 400m / quai soit 3800 mètres linéaires, mais aussi **de la signalétique, de l'éclairage et des escaliers** (première et dernière contremarches contrastées, nez de marche contrastés, installation de doubles lisses et de manchons braille),
- **La sécurisation** des extrémités de quai,
- **La création de 4 rampes** de 46 mètres non PMR,
- **Le remplacement des abris voyageurs et de la marquise du quai 1** pour le confort clients,
- **La rénovation du passage souterrain** (sols, murs, plafond),
- **Le remplacement des escaliers mécaniques.**



Sur ce chantier, 5000 heures d'insertion ont été réalisées.



## CHIFFRES CLÉS DES TRAVAUX



## DIJON : LA CAPITALE RÉGIONALE ACCESSIBLE À TOUS

Au cœur d'un nœud ferroviaire important, la gare de Dijon-ville se situe au croisement d'un réseau ferré dense. 16 000 voyageurs y transitent et 360 trains y circulent chaque jour en moyenne.

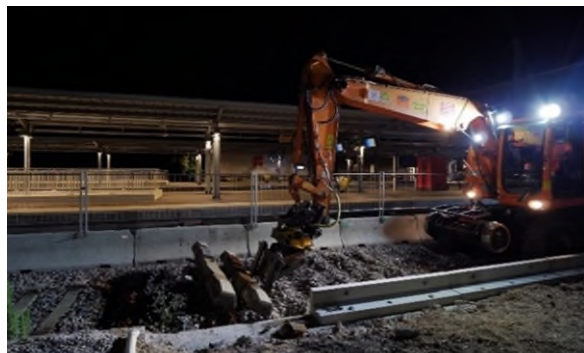
Dijon est une destination touristique par sa situation géographique, son patrimoine et son Histoire. Sa gare se situe à proximité du centre historique sauvegardé et de la Cité Internationale de la Gastronomie et du Vin récemment inaugurée.

Les couleurs des 4 rampes d'accès ont été choisies en référence aux Climats de Bourgogne classés en juin 2015 au patrimoine mondial de l'humanité par l'UNESCO.

## REPORTAGE SUR LES TRAVAUX MENÉS EN GARE DE DIJON DE 2020 À 2022



Démolition du bâtiment sur le quai 2



Dépose de la voie





Travaux de terrassement pour la création de la rampe d'accès



Travaux de terrassement de génie civil



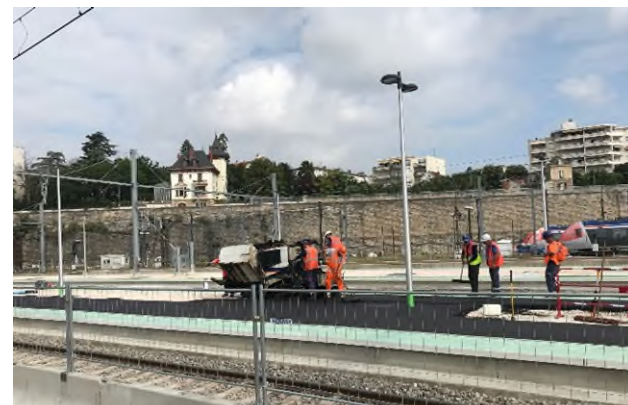
Mise en place des dalles podotactiles



Repose de la voie



Construction de la rampe d'accès



Pose de l'enrobé sur le quai 3



Aménagement du souterrain



Aménagement des quais après travaux



## A PROPOS DU PLAN DE RELANCE FERROVIAIRE

Le plan de soutien du secteur ferroviaire décidé par l'État de 4,7 milliards d'euros principalement au bénéfice du réseau ferroviaire a été présenté par le Gouvernement le 3 septembre 2020. Le réseau ferré bénéficie de 4,1 milliards d'euros. Ce montant sera mis à profit pour assurer la régénération et la modernisation du réseau ferroviaire afin d'augmenter la part modale du train. De plus, ce plan permettra à SNCF Réseau d'investir, aux côtés des Régions, dans les lignes de desserte fine du territoire pour augmenter l'offre dans les secteurs moins denses et mieux les relier aux zones urbaines. Il permettra aussi d'optimiser le réseau ferroviaire en répondant encore davantage aux besoins de la société, aussi bien en matière de préservation de l'environnement (recours aux techniques alternatives au glyphosate) qu'en termes de qualité d'accueil dans les gares (notamment pour l'accès des personnes à mobilité réduite), en collaboration avec notre filiale Gares & Connexions, tout en satisfaisant une exigence absolue de sécurité. La modernisation et la régénération du réseau ferroviaire viseront enfin à développer le transport de marchandises afin de desservir au plus près les entreprises, les plateformes logistiques et les ports dans les meilleures conditions.

## A PROPOS DE SNCF RESEAU

Pour répondre aux besoins croissants de mobilité et développer le mode ferroviaire au service de la transition écologique, SNCF Réseau développe l'offre de service pour le fret et le marché voyageurs sur les 28 000 kilomètres de ligne dont il assure l'entretien, la modernisation et la sécurité. Gestionnaire du réseau, il commercialise et garantit l'accès neutre et équitable à l'infrastructure. Partenaire des pouvoirs publics, des territoires et des entreprises ferroviaires, SNCF Réseau a pour priorité absolue la satisfaction de ses clients. L'entreprise compte 53 000 collaborateurs pour un chiffre d'affaires de près de 6,6 milliards d'euros en 2021.

[www.sncf-reseau.com](http://www.sncf-reseau.com)

## À PROPOS DE SNCF GARES & CONNEXIONS

SNCF Gares & Connexions est le spécialiste de la gare, de la conception à l'exploitation, en passant par la commercialisation. Son ambition stratégique consiste à donner envie de gare pour donner envie de train. Avec ses 3000 gares françaises, SNCF Gares & Connexions s'engage pour ses 10 millions de voyageurs et visiteurs quotidiens à constamment améliorer la qualité de l'exploitation, inventer de nouveaux services et moderniser son patrimoine.

Depuis le 1er janvier 2020, SNCF Gares & Connexions est une société anonyme à capitaux publics, filiale de SNCF Réseau.

Avec ses filiales AREP, SNCF Retail & Connexions, SNCF Hubs & Connexions et Lagardère & Connexions, SNCF Gares & Connexions a su élaborer des savoir-faire spécifiques au service d'un développement équilibré des territoires.

[www.garesetconnexions.sncf/fr](http://www.garesetconnexions.sncf/fr)

[@ConnectGares](#)



# CONTACTS PRESSE

## SNCF RESEAU

SOPHIE MAYAUD - 06 03 26 17 88 – [sophie.mayaud@reseau.sncf.fr](mailto:sophie.mayaud@reseau.sncf.fr)

## SNCF GARES & CONNEXIONS

FABRICE BOMTEMPS – 06.13.90.91.96 – [fabrice.bomtemps@sncf.fr](mailto:fabrice.bomtemps@sncf.fr)

## PRÉFECTURE DE RÉGION BOURGOGNE-FRANCHE-COMTÉ

CÉCILE HERMIER - 03 80 44 64 05 - [cecile.hermier@cote-dor.gouv.fr](mailto:cecile.hermier@cote-dor.gouv.fr)

## RÉGION BOURGOGNE-FRANCHE-COMTÉ

MARIE SOUVERBIE - 06 74 97 43 18 - [marie.souverbie@bourgognefranchecomte.fr](mailto:marie.souverbie@bourgognefranchecomte.fr)

## DIJON METROPOLE

?

