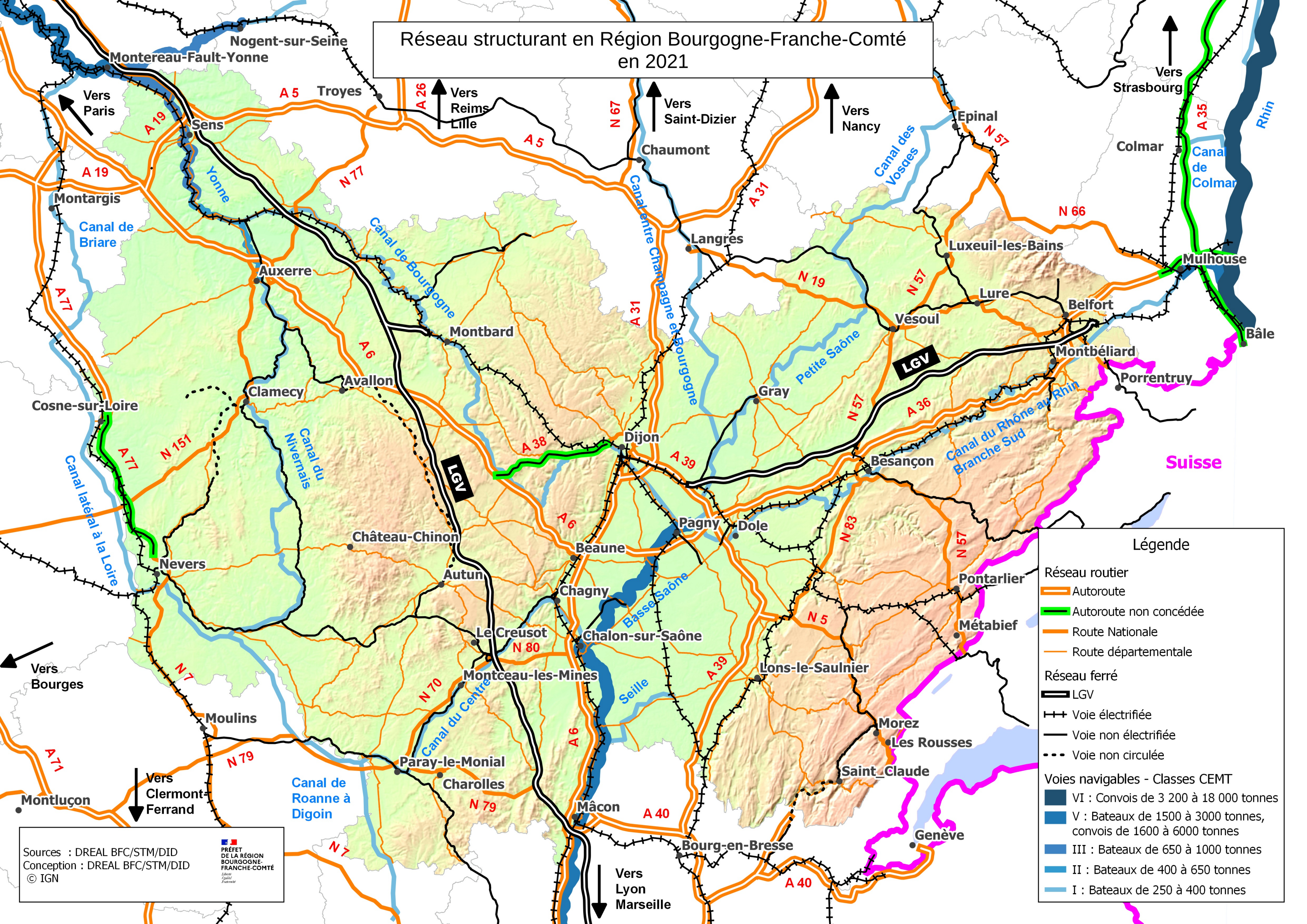


Réseau structurant en Région Bourgogne-Franche-Comté en 2021



Légende	
Réseau routier	
	Autoroute
	Autoroute non concédée
	Route Nationale
	Route départementale
Réseau ferré	
	LGV
	Voie électrifiée
	Voie non électrifiée
	Voie non circulée
Voies navigables - Classes CEMT	
	VI : Convois de 3 200 à 18 000 tonnes
	V : Bateaux de 1500 à 3000 tonnes, convois de 1600 à 6000 tonnes
	III : Bateaux de 650 à 1000 tonnes
	II : Bateaux de 400 à 650 tonnes
	I : Bateaux de 250 à 400 tonnes

Sources : DREAL BFC/STM/DID
 Conception : DREAL BFC/STM/DID
 © IGN

PRÉFET DE LA RÉGION BOURGOGNE-FRANCHE-COMTÉ