

ACTUALISATION DE L'IMPACT DES SERVICES D'AUTOPARTAGE SUR LES PRATIQUES DE MOBILITÉ DES MÉNAGES

Contexte

L'enquête nationale autopartage menée par 6t en partenariat avec l'ADEME en 2012, 2016 et 2019 a permis d'analyser l'évolution de la situation de l'autopartage en France ces dix dernières années.

Menées auprès d'au moins 2 000 usagers abonnés, ces enquêtes ont mis en évidence l'effet « **déclencheur de multimodalité** » de l'autopartage¹. Celui-ci constituait alors un levier de changement de comportement des mobilités à l'échelle individuelle, mais pas encore à l'échelle collective et nationale.

Depuis 2019, le monde de la mobilité a connu de nombreuses évolutions (publication de la LOM, apparition de nouveaux services de micro-mobilité en free-floating, crise du coronavirus).

Autopartage : de quoi parle-t-on ?

Les services d'autopartage proposent la mise en partage de véhicules, loués à l'heure, disponibles 24h/24h, 7j/7j, à travers un service entièrement digitalisé. Ces 3 caractéristiques sont absentes des **services de location traditionnelle** et de **location entre particuliers**.

3 types d'autopartage ont été analysés : **l'autopartage en boucle**, **Getaround Connect**² et **l'autopartage en free-floating**.

SERVICES EN BOUCLE

- Le véhicule loué est et retourné dans une même station
- Possibilité de réserver son véhicule à l'avance (en précisant son temps de location)
- Présence d'abonnements

GETAROUND CONNECT

- Le véhicule est loué et retourné au même endroit
- Réservation à l'avance du véhicule
- Absence d'abonnements

FREE-FLOATING

- Lieux de location et de restitution des véhicules pouvant être distincts dans un périmètre défini
- Pas de possibilité de réserver à l'avance, et de nécessité d'indiquer son temps de location à l'avance

¹ 6t-bureau de recherche, 2013, Enquête Nationale sur l'Autopartage - L'autopartage comme déclencheur d'une mobilité alternative à la voiture particulière. 6t-bureau de recherche, 2016, Enquête Nationale sur l'Autopartage - Edition 2016. 6t-bureau de recherche, 2019, Enquête Nationale sur l'Autopartage - Edition 2019.

² Pour citer l'étude : *TRAUCHESSEC Elodie, ADEME, WESTER Léa, LOUVET Nicolas, COGNEZ Alice, 6t. 2022. Enquête Nationale sur l'Autopartage 2022. 165 pages.*

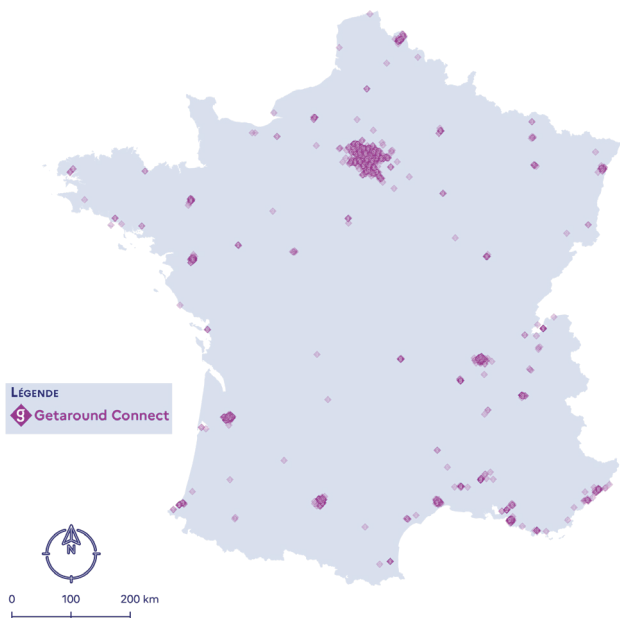
² Getaround Connect est un service d'autopartage en boucle. Les profils de ses usagers et les usages du service nous ont conduit à l'analyser à part dans le rapport afin de ne pas masquer ses spécificités.

Une offre composée d'une diversité de services

L'AUTOPARTAGE EN BOUCLE EN 2022



GETAROUND CONNECT EN 2022



LES SERVICES DE FREE-FLOATING EN 2022



L'autopartage en boucle domine le marché de l'autopartage en France en termes de nombre d'opérateurs (9) et de villes desservies. Les usages et usagers de l'autopartage en free-floating (6 opérateurs) et de Getaround Connect ont été analysés et comparés aux résultats de l'autopartage en boucle.

*Association des Acteurs de l'Autopartage (2021) et mise à jour de 6-t bureau de recherche (2022)

Les profils spécifiques des usagers de l'autopartage

PROFIL D'UN USAGER DE L'AUTOPARTAGE EN BOUCLE



+ MASCULIN : 55,5 % des autopartageurs sont des hommes (contre 48,3 % d'hommes en France*).

+ URBAIN : Les utilisateurs de l'autopartage sont majoritairement urbains, 86 % des utilisateurs vivent dans des agglomérations de plus de 200 000 habitants

+ DIPLOMÉE : Les autopartageurs sont largement plus diplômés que le reste de la population (58,4 % ont un bac + 5 ou plus contre 10,5 % à l'échelle nationale).*

+ d'ACTIFS : 79,9 % des utilisateurs sont des actifs en situation d'emploi, contre 56 % d'actifs en France*. Ils sont pour une large majorité (65,4%) des cadres et professions intellectuelles supérieures, contre 18 % de cadres à l'échelle nationale*.

- MOTORISÉE : 73,8 % des autopartageurs ne possèdent pas de véhicules, contre seuls 29,7% des ménages français.

PAR RAPPORT À 2019..

...le profil des autopartageur en boucle est similaire à celui observé en 2019.

- Plus des $\frac{3}{4}$ des utilisateurs de l'autopartage en boucle sont inscrits depuis **au moins 2 ans**. Cela peut être lié à un **ralentissement des nouvelles inscriptions** ou à un **ancrage** plus important de **l'autopartage** dans les **habitudes de déplacements des inscrits** : 71,9 % des enquêtés projettent de rester inscrits dans les 5 ans à venir.

Les profils des usagers de l'autopartage en free-floating et de Getaround Connect ont été analysés au regard des profils des usagers de l'autopartage en boucle.

PROFIL D'UN USAGER D'UN SERVICE DE FREE-FLOATING

242 enquêtés



+ MASCULIN : Plus souvent des hommes (68,2%) que les usagers de l'autopartage en boucle.

+ URBAIN : Ils vivent davantage en région parisienne (45,9%) que les usagers de l'autopartage en boucle.

- DIPLOMÉE : Ils sont moins diplômés (54,1% ont un bac+5 ou plus) que les usagers de l'autopartage en boucle (mais plus que la moyenne des Français).

- d'ACTIFS : La part d'actifs (63,6%) est moins importante que chez les usagers de l'autopartage en boucle.

+ MOTORISÉS : Ils sont légèrement plus motorisés que les usagers de la boucle (58,7 % ne possèdent pas de véhicule).

Les usagers de services de free-floating n'ont pas été enquêtés en 2019. Très peu d'opérateurs ont accepté de répondre à l'enquête de 2022 bien qu'ils aient tous été contactés. L'analyse des usagers et de l'impact de ces services n'a pas pu être réalisée finement.

PROFIL D'UN USAGER DE GETAROUND CONNECT

713 enquêtés



+ MASCULIN : Plus souvent des hommes (68,5%) que les usagers de l'autopartage en boucle.

+ URBAIN : Ils vivent davantage en région parisienne (69,4%) que les usagers de l'autopartage en boucle.

+ DIPLOMÉE : Ils sont davantage diplômés que les usagers de l'autopartage en boucle (62% de bac+5 et plus).

+ d'ACTIFS : La part d'actifs (89,5%) est plus importante que chez les usagers de l'autopartage en boucle, pour 65,6% de cadres.

- MOTORISÉS : Ils sont légèrement moins motorisés que les usagers de la boucle (75,7% ne possèdent pas de véhicule).

PAR RAPPORT À 2019..

...les profils sont similaires à ceux observés en 2019. La composition des ménages des usagers ainsi que l'âge des enquêtés tend à se rapprocher légèrement des profils des usagers de la boucle.

FREE-FLOATING vs LA BOUCLE

- Population plus masculine
- Vivant davantage en Ile-de-France
- Usagers plus jeunes
- Moins diplômés
- Légèrement plus motorisés

GETAROUND vs LA BOUCLE

- Population plus masculine
- Vivant davantage en Ile-de-France
- Usagers plus jeunes
- Et plus actifs
- Légèrement moins motorisés et plus diplômés

Usages de l'autopartage en 2022

L'autopartage en boucle satisfait un **besoin ponctuel, mais régulier** de mobilité. Les locations de véhicules sont effectuées pour une **courte durée** (moins de 5 heures en moyenne) **pour circuler dans l'agglomération de résidence et pour des motifs non contraints** (visite à des amis, sorties, achats, etc.). L'autopartage en boucle s'apparente à une **pratique collective** : dans plus des deux tiers des dernières locations, les usagers n'étaient pas seuls à bord du véhicule. Ces usages **se différencient des services de Getaround Connect** (plus longs, moins fréquents, liés à des congés) et du free-floating (plus courts, plus fréquents, liés aux loisirs, dans l'agglomération de résidence).

2019 2022 ECHANTILLON LONGITUDINAL

Un panel d'enquêtés (6,3 %) a été interrogé sur leurs pratiques de mobilité en 2019 et 2022. 23,4% des enquêtés **utilisent plus souvent leur service**, plus de la moitié d'entre eux n'ont pas changé leurs pratiques et 19,2 % utilisent moins souvent l'autopartage. De manière générale, les **changements de comportements de mobilité s'effectuent au moment de l'inscription** et les pratiques restent **stables** par la suite.

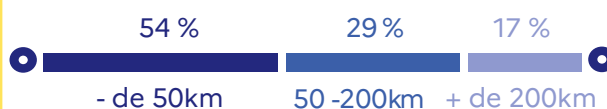
LES PRATIQUES SPÉCIFIQUES DES USAGERS

- Les **abonnés** : locations plus longues (58,4% de plus de 50km) davantage associées aux loisirs et aux vacances (58,7%).
- Les **non-abonnés** déplacements plus courts (55,9% moins de 50km) liés à des motifs utilitaires (45,6%)
- Les **professionnels** réalisent des trajets plus longs (22,9% de plus de 200km) s'apparentant à des déplacements professionnels (47,3%)

L'AUTOPARTAGE EN BOUCLE EN 2022



2,8 locations par mois en moyenne, en majorité au sein des villes de résidence



35*
*médiane

FREE-FLOATING

• 3,1 locations par mois, de moins d'une heure (65%), de moins de 20 km (66%), pour un coût médian de 10 euros.

GETAROUND

• 1,9 locations par mois, de plus de 24h (69%), de plus de 200 km (51%), pour un coût médian de 100 euros

Chez les autopartageurs, la mobilité est multimodale

Les pratiques de mobilité des autopartageurs en boucle sont **multimodales et peu motorisées**.

L'usage de l'autopartage en boucle accroît celui des modes de transports collectifs et actifs (vélo et marche à pied). L'usage de Getaround Connect a des effets similaires.*

EVOLUTION DE L'USAGE APRÈS INSCRIPTION À L'AUTOPARTAGE*
* jours d'utilisation par mois

Getaround Connect

PART D'USAGERS UTILISANT AU QUOTIDIEN

Getaround Connect



+22 %

+38 %

+18 %

+29 %

+20 %

+27 %

+6 %

+3 %

58 %

52 %

76 %

56 %

41 %

40 %

70 %

54 %

PAR RAPPORT À 2019

Les caractéristiques de la mobilité ainsi que les évolutions d'usage des modes alternatifs des autopartageurs en boucle ont peu changé. Explorer davantage l'articulation entre mobilité locale et mobilité longue distance permettrait de clarifier le bilan global des nouvelles pratiques de mobilité associées à l'autopartage en termes de kilomètres parcourus.

* Les impacts sur les pratiques de mobilité des utilisateurs de l'autopartage en free floating n'ont pas pu être analysés en raison de la faiblesse du volume de l'échantillon.

Un fort impact sur la mobilité automobile à l'échelle individuelle

Moindre possession de voiture...

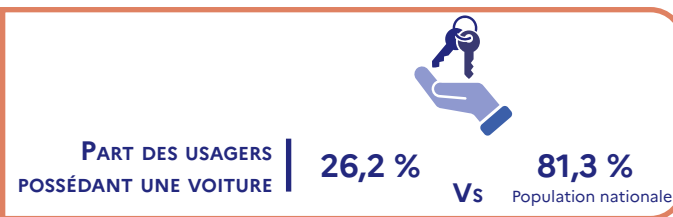
Les utilisateurs de l'autopartage en boucle appartiennent à des ménages largement non motorisés.

Ils sont **69,5%** à avoir connu une **démotorisation** dans leur ménage. Cette démarche de **démotorisation** était **liée à l'utilisation de l'autopartage pour 40%** d'entre eux.

... et de son usage

Les **modes de déplacements alternatifs aux modes individuels motorisés**, jouent un rôle **important** dans cette **démotorisation**.

L'inscription à un service d'autopartage fait **varier à la baisse l'utilisation de la voiture personnelle**.



1 VOITURE GETAROUND CONNECT
• remplace entre 5 et 8 voitures personnelles



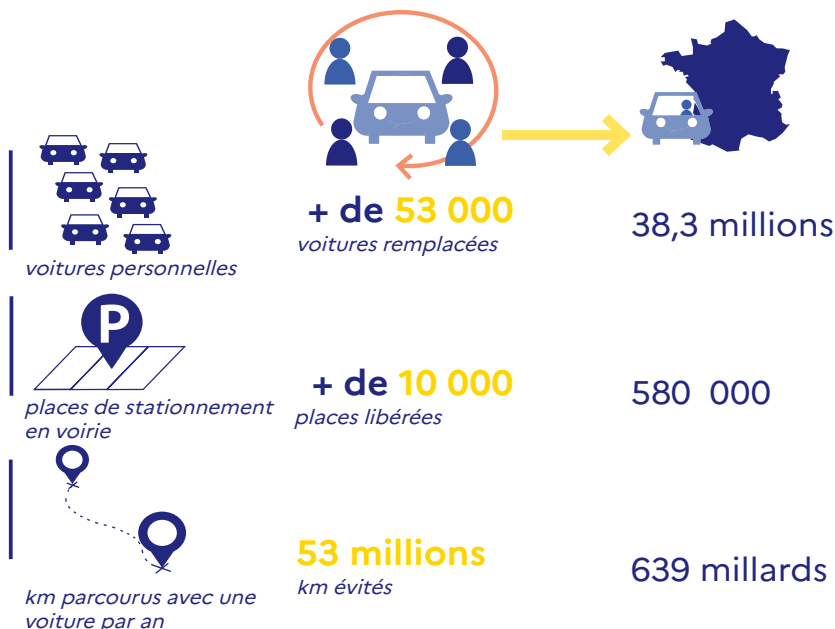
PAR RAPPORT À 2019

Les caractéristiques de la mobilité ainsi que les évolutions d'usage des modes alternatifs des autopartageurs en boucle ont peu changé.

L'impact reste marginal à l'échelle de la mobilité automobile des français

Une extrapolation à l'échelle de l'ensemble des voitures en autopartage en boucle permet de quantifier l'impact global de l'autopartage en France en 2022. Les vertus environnementales démontrées par l'autopartage en boucle ne se traduisent pas à date par un impact significatif au niveau national en raison du faible volume que représentent ces services.

La concrétisation d'un réel impact de l'autopartage au niveau national nécessiterait une multiplication par cent du volume de véhicules en autopartage.



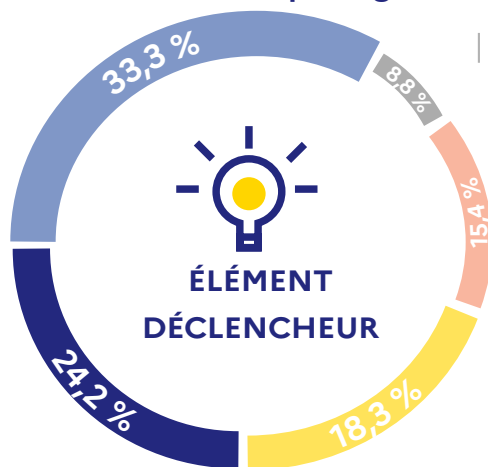
* Source : EMP 2019, Association des Acteurs de l'Autopartage 2021

Des limites de la voiture personnelle à l'autopartage en boucle

Motif principal d'adhésion à un service d'autopartage en boucle

Adhésion en lien avec une utilisation en complément des transports en commun ou des modes actifs.

Adhésion en lien avec les problèmes liés à l'entretien ou au coût d'un véhicule personnel.







Aucun événement particulier n'a déclenché l'adhésion.

Adhésion en lien avec une prise de conscience environnementale.

Adhésion à la suite d'un changement de vie personnelle (déménagement, naissance)

Quels éléments ont compté dans votre décision d'adhérer à un service d'autopartage en boucle ?

-  **83 %** Eviter les problèmes liés à l'entretien d'un véhicule
-  **80 %** Moindre coût par rapport à une voiture personnelle
-  **77,4 %** Caractère écologique de l'autopartage
-  **65,6 %** Eviter les problèmes de stationnement

Le fait de "disposer d'une voiture sans ses inconvénients" continue de compter dans les éléments principaux favorisant l'adhésion des inscrits aux services d'autopartage en boucle.

La location traditionnelle et l'autopartage

DES USAGES COMPLÉMENTAIRES DE LA LOCATION DE VOITURES ?

LA LOCATION TRADITIONNELLE

Ne propose pas de location à l'heure, de services disponibles 24h/24, 7j/7 entièrement digitalisés.

48 % des utilisateurs de l'autopartage en boucle ont utilisé la location traditionnelle dans les 12 derniers mois



Usage annuel



+ d'1 journée de location



Partir en vacances ou en weekend (56 %), à la campagne, montagne ou en bord de mer (54%)

LES SERVICES D'AUTOPARTAGE

BOUCLE

- Usage hebdomadaire ou mensuel
- Une demi-journée ou une journée de location
- Partir en vacances ou weekend (39 %) en périphérie de l'agglomération de résidence (34 %)

FREE-FLOATING

- Usage hebdomadaire ou mensuel
- 1 heure de location ou moins,
- Réaliser des activités de loisirs ou de sociabilité (26 %) en centre-ville de l'agglomération de résidence (54%)

GETAROUND CONNECT

- Usage trimestriel ou annuel
- Plus d'une journée de location,
- Partir en vacances ou weekend (39 %) à la campagne, montagne ou au bord de mer (42%)

Chaque type de service de location de voiture vient répondre à des besoins spécifiques (liés à des motifs utilitaires ou de loisirs), se reflétant par des usages distincts. Une complémentarité des usages entre ces services existe ou pourrait exister. Cette complémentarité pourrait renforcer l'alternative à la voiture personnelle que représentent ces services isolément.

Perspectives

Démocratiser l'autopartage en se basant sur...

L'autopartage (en boucle ou en Getaround Connect) est un **levier** favorisant une **mobilité plus durable** (moins possession et usage de la voiture, plus grand recours aux modes alternatifs). Afin de faire de l'autopartage un mode qui impacte significativement les mobilités, son **développement et sa démocratisation** sont nécessaires.

La concrétisation d'un réel impact de ces services au niveau national nécessiterait une **multiplication par cent le nombre de véhicules en autopartage**. Une réflexion sur le calibrage, la tarification, l'implantation de l'offre est également à mettre en place pour diversifier le profil des usagers.

Les **retraités et les publics jeunes** sont une cible importante, pouvant potentiellement se démotoriser (ou ne pas se motoriser). Ainsi, proposer des **services correspondant aux besoins des usagers**, tout en **communiquant sur l'existence** de ceux-ci apparaît crucial.

... la complémentarité des offres de services d'autopartage et des modes alternatifs à la voiture individuelle

Les services d'autopartage constituent un **continuum d'offre de location de voiture partagée**: les services d'autopartage en boucle, en **free-floating** et **Getaround Connect**, se différencient des **services traditionnels de location de voiture**. L'analyse des usagers et des usages de ces services a démontré qu'ils peuvent venir **répondre** à des **besoins distincts de mobilité**.

On peut faire l'hypothèse qu'il pourrait exister un **usage combiné** de ces services, ou du moins qu'il faudrait **tendre vers une complémentarité des usages** de ces derniers. Un **usage combiné, fluide, facile** de ces services peut permettre de **construire une alternative solide à la voiture individuelle**. *Les autopartages*, associés, en complément ponctuels des modes alternatifs à la voiture individuelle, pourraient alors venir répondre à l'ensemble des **besoins de mobilité** de ses usagers, qu'ils soient orientés vers des besoins utilitaires ou de loisirs.

Méthodologie de l'étude

Analyse des évolutions du secteur de l'autopartage



- Une réflexion autour des évolutions récentes de l'offre et une mise en perspective avec les trajectoires constatées depuis 2012 ainsi qu'un focus sur l'autopartage dans la LOM.



- Une réflexion sur la définition du secteur et des caractéristiques des offres d'autopartage.

Une enquête quantitative au cœur du dispositif méthodologique



- Une **enquête quantitative** par questionnaire, diffusée en ligne auprès d'usagers de l'autopartage, via plusieurs services d'autopartage.

- **2 768 réponses d'usagers des services Citiz** (12 réseaux locaux), **Communauto**, **Zity**, **Shaary** et **Getaround Connect**, partout en France.



- L'analyse de l'enquête quantitative comporte : (i) une analyse des pratiques des 1 813 enquêtés de l'autopartage en boucle; (ii) une analyse des usages et usagers du free-floating et de Getaround Connect; (iii) un focus sur les 256 personnes ayant déjà participé à l'enquête de 2019.

Pour citer l'étude : TRAUCHESSEC Elodie, ADEME, WESTER Léa, LOUVET Nicolas, COGNEZ Alice 6t. 2022. Enquête Nationale sur l'Autopartage 2022. 165 pages.