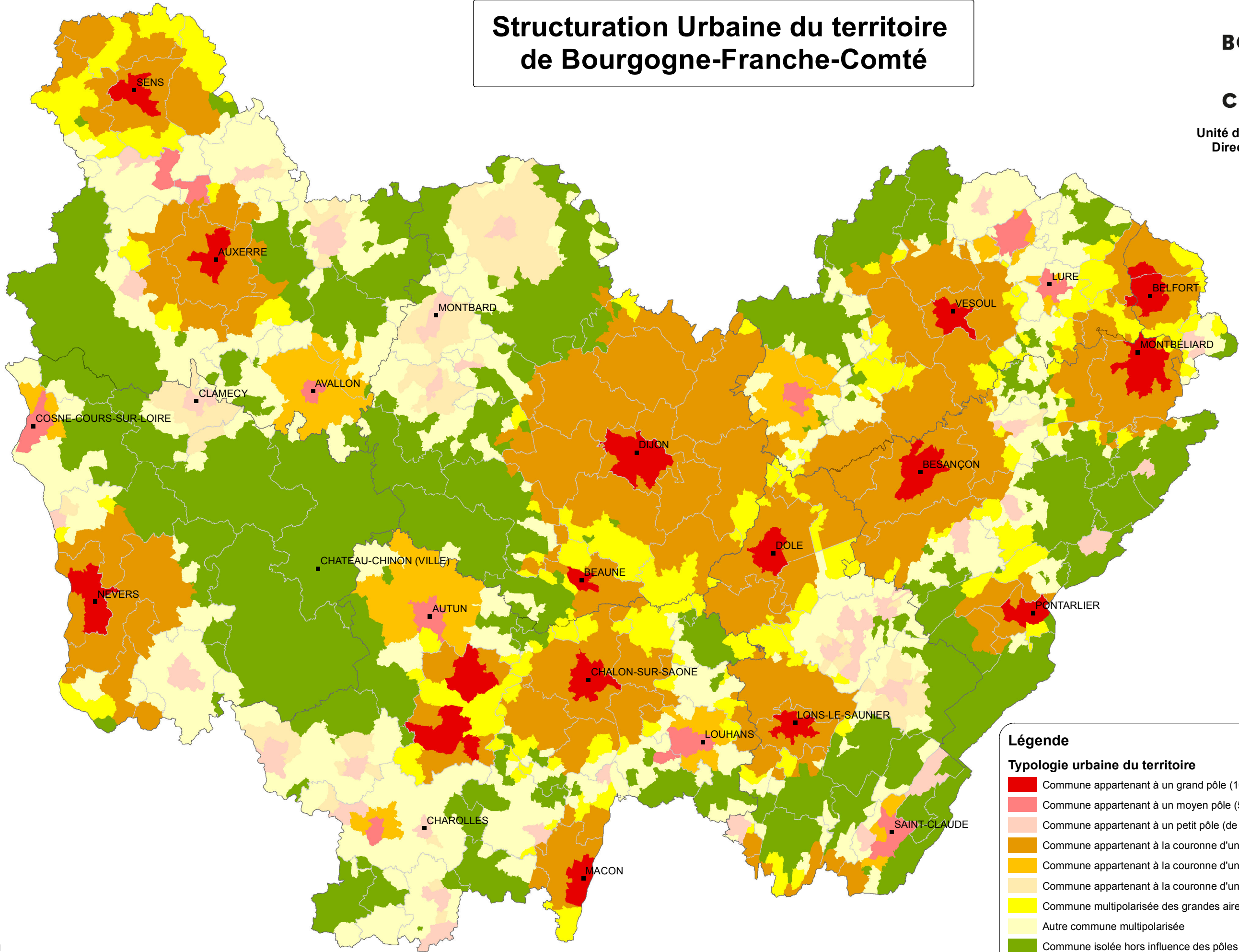


Structuration Urbaine du territoire de Bourgogne-Franche-Comté



Légende

Typologie urbaine du territoire

- Commune appartenant à un grand pôle (10 000 emplois ou plus)
- Commune appartenant à un moyen pôle (5 000 à moins de 10 000 emplois)
- Commune appartenant à un petit pôle (de 1 500 à moins de 5 000 emplois)
- Commune appartenant à la couronne d'un grand pôle
- Commune appartenant à la couronne d'un moyen pôle
- Commune appartenant à la couronne d'un petit pôle
- Commune multipolarisée des grandes aires urbaines
- Autre commune multipolarisée
- Commune isolée hors influence des pôles
- Départements
- Villes principales
- EPCI 2017