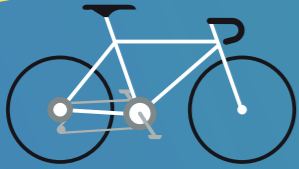


# Les aides à l'achat d'un vélo

Les aides à l'achat nationales pour acheter un vélo sont étendues en 2023.

VÉLO CLASSIQUE



Je suis un particulier

avec un revenu fiscal de référence par part inférieur ou égal à 6 358 € ou une personne en situation de handicap et j'achète ...

AIDE DE **150 €** MAXIMUM/VÉLO

Je suis un particulier

avec un revenu fiscal de référence par part inférieur ou égal à 14 089 € et j'achète ...

AIDE DE **300 €** MAXIMUM/VÉLO

Je suis une personne morale

(entreprise, association, collectivité, ...) et j'achète ...

AIDE DE **1 000 €** MAXIMUM/VÉLO

Je suis un particulier ou une personne morale

(entreprise, association, collectivité, ...) et je me débarrasse d'un véhicule ancien ou polluant (camionnette ou voiture) et j'achète ...

AIDE DE **1 500 €** MAXIMUM/VÉLO DANS LA LIMITE D'UN VÉLO NEUF OU D'OCCASION PAR PERSONNE DU FOYER

AIDE DE **3 000 €** MAXIMUM/VÉLO DANS LA LIMITE D'UN VÉLO NEUF OU D'OCCASION PAR PERSONNE DU FOYER SI REVENU FISCAL DE RÉFÉRENCE PAR PART EST INFÉRIEUR À 6 358 € OU SI PERSONNE EN SITUATION DE HANDICAP

SI VOUS RÉSIDEZ DANS UNE ZONE À FAIBLE ÉMISSION (ZFE) BÉNÉFICIEZ D'UNE AIDE SUPPLÉMENTAIRE DE **1 000 €** ET JUSQU'À 3 000 € SI VOUS PERCEVEZ ÉGALEMENT UNE AIDE LOCALE

VÉLO À ASSISTANCE ÉLECTRIQUE



AIDE DE **400 €** MAXIMUM/VÉLO

AIDE DE **1 000 €** MAXIMUM/VÉLO

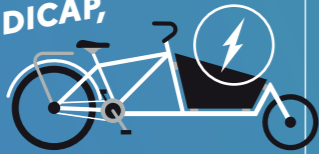
AIDE DE **1 000 €** MAXIMUM/VÉLO

AIDE DE **1 500 €** MAXIMUM/VÉLO DANS LA LIMITE D'UN VÉLO NEUF OU D'OCCASION PAR PERSONNE DU FOYER

AIDE DE **3 000 €** MAXIMUM/VÉLO DANS LA LIMITE D'UN VÉLO NEUF OU D'OCCASION PAR PERSONNE DU FOYER SI REVENU FISCAL DE RÉFÉRENCE PAR PART EST INFÉRIEUR À 6 358 € OU SI PERSONNE EN SITUATION DE HANDICAP

SI VOUS RÉSIDEZ DANS UNE ZONE À FAIBLE ÉMISSION (ZFE) BÉNÉFICIEZ D'UNE AIDE SUPPLÉMENTAIRE DE **1 000 €** ET JUSQU'À 3 000 € SI VOUS PERCEVEZ ÉGALEMENT UNE AIDE LOCALE

VÉLO CARGO, VÉLO RALLONGÉ (LONGTAIL), VÉLO ADAPTÉ À UNE SITUATION DE HANDICAP, VÉLO PLIANT (ÉLECTRIQUE)



AIDE DE **2 000 €** MAXIMUM/VÉLO

AIDE DE **1 000 €** MAXIMUM/VÉLO

AIDE DE **1 000 €** MAXIMUM/REMORQUE

VÉLO CARGO, VÉLO RALLONGÉ (LONGTAIL), VÉLO ADAPTÉ À UNE SITUATION DE HANDICAP, VÉLO PLIANT (NON ÉLECTRIQUE)



AIDE DE **2 000 €** MAXIMUM/VÉLO

AIDE DE **1 000 €** MAXIMUM/REMORQUE

REMORQUE ÉLECTRIQUE POUR VÉLO



AIDE DE **2 000 €** MAXIMUM/REMORQUE

1. TOUTES LES AIDES SONT PLAFONNÉES À 40 % DU COÛT D'ACHAT.

2. SEULS LES VÉLOS NEUFS SONT CONCERNÉS PAR LE BONUS.

3. UNE PERSONNE NE PEUT BÉNÉFICIER DU BONUS VÉLO ET DE LA PRIME À LA CONVERSION QU'UNE SEULE FOIS. LES DEUX AIDES SONT CUMULABLES POUR UN MÊME CYCLE.

4. POUR DEMANDER UNE AIDE : [WWW.PRIMEALACONVERSION.GOUV.FR](http://WWW.PRIMEALACONVERSION.GOUV.FR)