



8h45 | site interadministratif
12h30 | Dreal Dreets

CONFÉRENCE RÉGIONALE 
LOGISTIQUE

LES ATELIERS



24
FÉVRIER
2022

INNOVATIONS
LOGISTIQUES
MULTIMODALITÉ

Introduction

Jean RIBEIL

Directeur Régional de l'Économie, de
l'Emploi, du Travail et des Solidarités

Présentation de la matinée

Jacques CORBET

DREAL Bourgogne Franche-Comté

Département Intermodalité - Déplacements

Service Transports - Mobilités

Programme de la matinée

Introduction

Le dispositif logistique et intermodal en région

Multimodalité (Inovyn)

Innovations logistiques (France Qualité Performance)

Ateliers

Le dispositif logistique et intermodal en région

Christophe RENARD

Samarcande

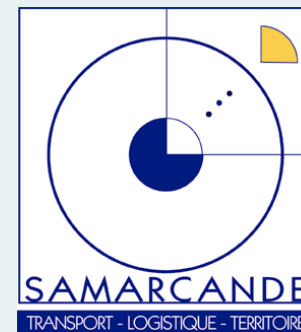
LE DISPOSITIF LOGISTIQUE ET INTERMODAL EN RÉGION

Support d'atelier – 24 février 2022

VOTRE INTERLOCUTEUR :

Nathalie MATTIUZZO - n.mattiuzzo@inddigo.com

Christophe RENARD – c.renard@inddigo.com



UN TERRITOIRE SUR UN GRAND CORRIDOR LOGISTIQUE



Les principaux pôles logistiques français et des pays limitrophes

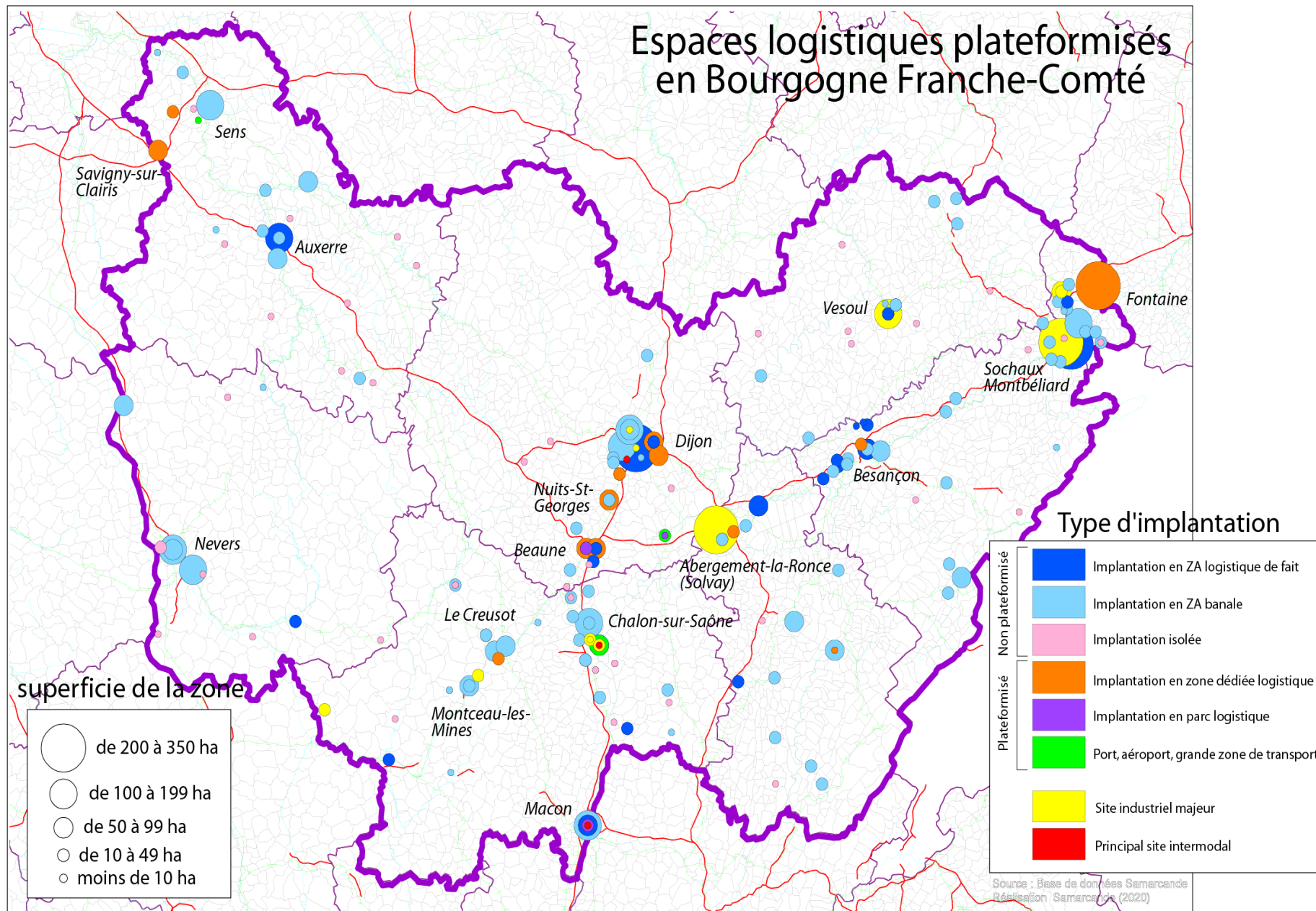


- Principaux axes logistiques
- axe logistique en construction

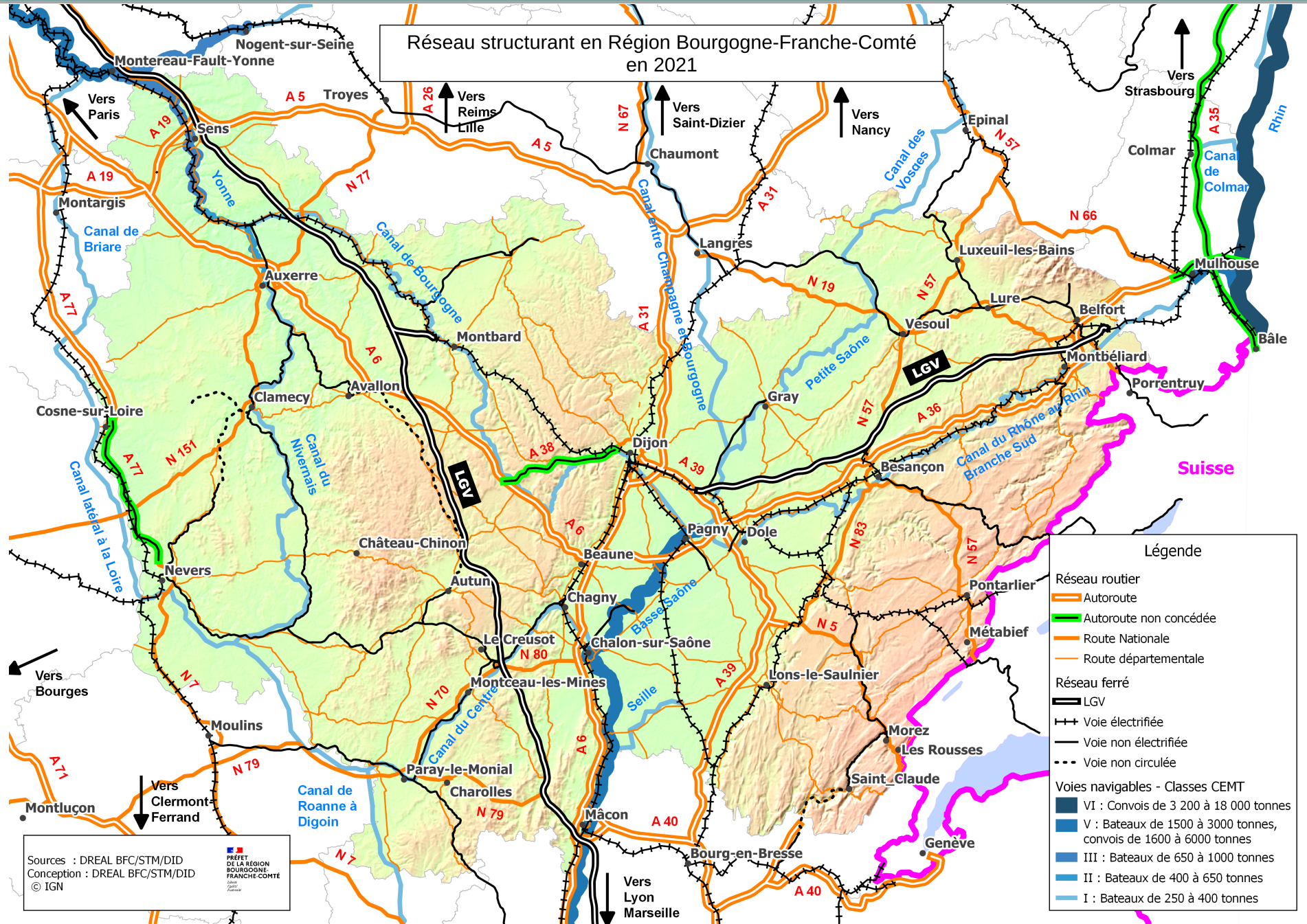
Source et réalisation : Samarcande (2018)

- Principaux aéroports de fret
- Principaux ports maritimes

UN TERRITOIRE HÉTÉROGÈNE

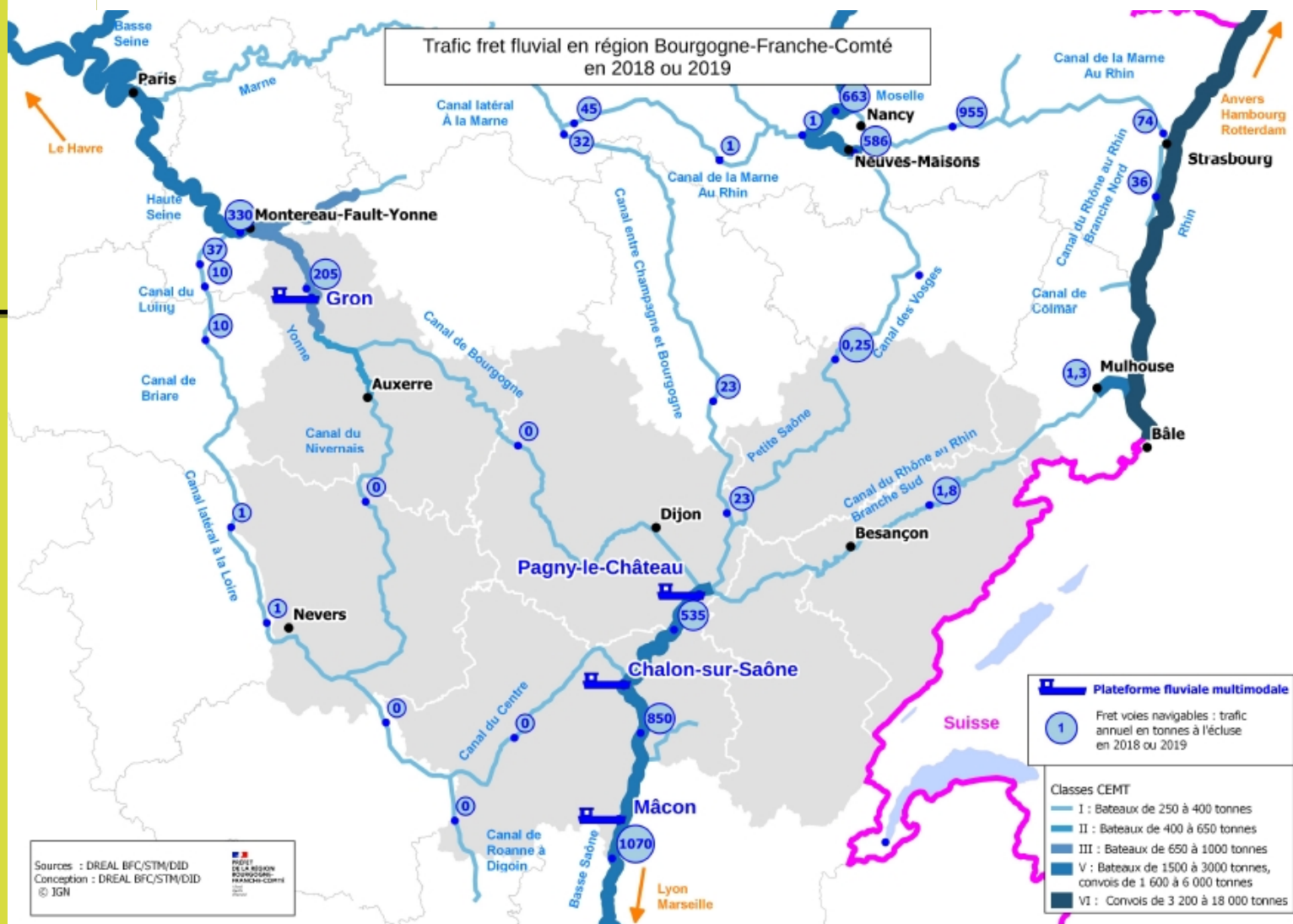


UN MAILLAGE AUTOROUTIER QUI CONNECTE LA RÉGION AUX GRANDS MARCHÉS



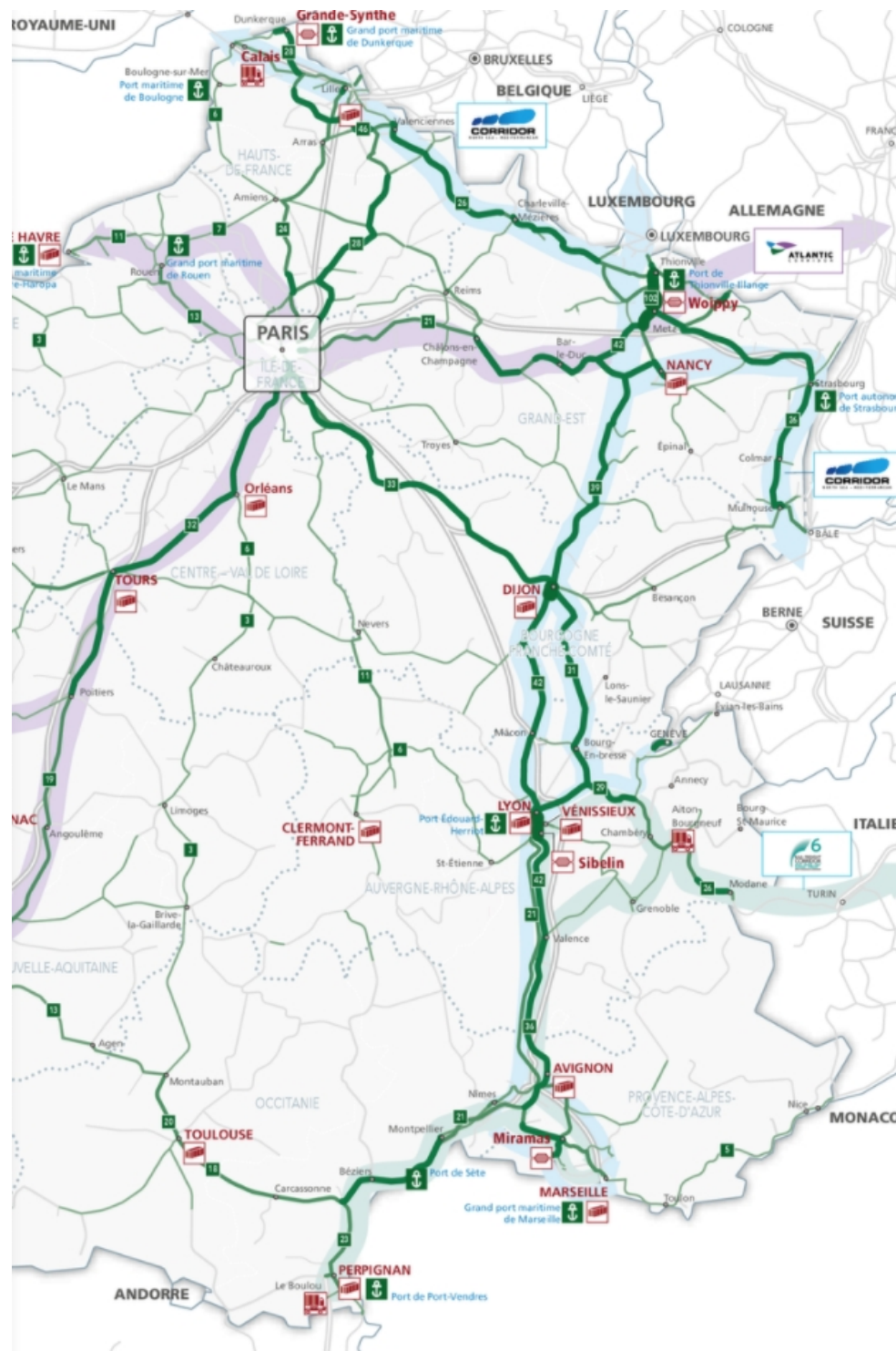
UNE REGION FONDAMENTA- LEMENT MULTIMODALE

- ✓ Un espace de contact entre bassins
- ✓ Des trafics interbassins sur des canaux à petit gabarit
- ✓ Un axe Saône et des ports points d'entrée trimodaux



UNE REGION FONDAMENTALEMENT MULTIMODALE

- ✓ Un réseau principal et un réseau capillaire à enjeu
- ✓ Le triage de Gevrey stratégique, bien positionné mais nécessitant des investissements conséquents
- ✓ Il manque un barreau Est-Ouest Tours-Dijon-Belfort

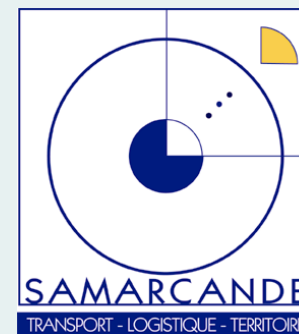


MERCI POUR VOTRE ATTENTION

VOTRE INTERLOCUTEUR :

Nathalie MATTIUZZO - n.mattiuzzo@inddigo.com

Christophe RENARD – c.renard@inddigo.com



www.inddigo.com

Multimodalité

Alain FROMONT

Inovyn

INOVYN

Une société du Groupe INEOS



Aperçu du Groupe INEOS



Ventes **61 Milliards \$**



26,000 employés



36 Business



66 millions de tonnes de capacité de produits chimiques



20 millions de tonnes de produits de raffinerie (420,000 barils/jour)



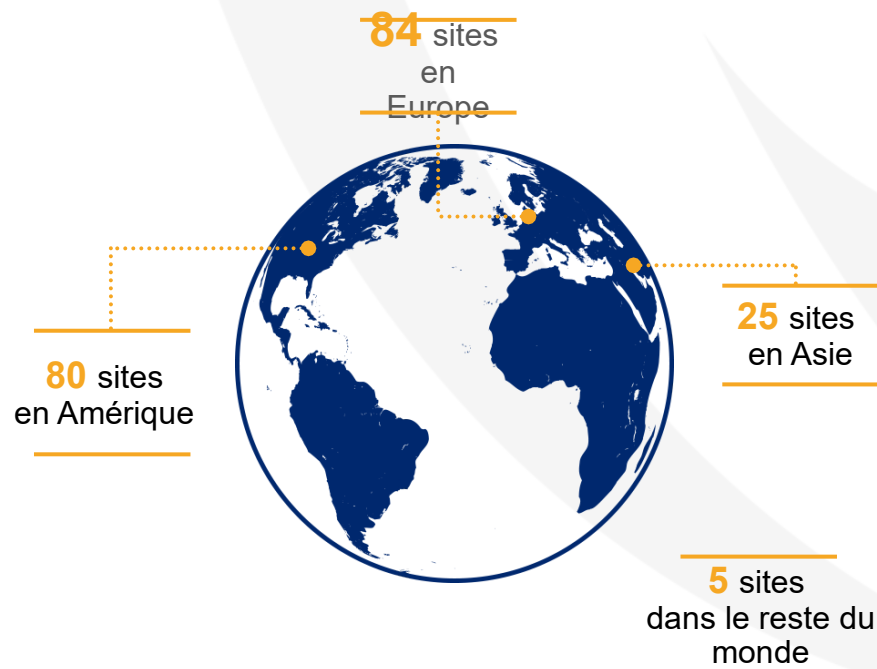
26 millions de bep* par an

*baril équivalent pétrole

194

Sites de fabrication dans le monde

29 Pays



Le Groupe INOVYN – Dimensions clés

Formé au 1er juillet 2015, INOVYN est le leader Européen sur le marché des vinyles et se classe dans le top 3 mondial. C'est aussi l'un des plus grands producteurs mondiaux de dérivés du Chlore.

Volume Commercial
annuel

10 millions
de tonnes



Sites

15

sites de
production
dans 8 pays



Employés

4200



Chiffre d'affaires

€3.1

Milliards



Pedigree

INEOS BASF
Tessenderlo Chemie
ICI SOLVAY
EVC Norsk Hydro

Notre portefeuille d'activités est organisé à travers 6 groupes de produit clés :



VINYLES
APPLICATION
GENERALE



DERIVES
ORGANIQUES
CHLORES



CHLORE



VINYLES
SPECIAUX



TECHNOLOGIES



HYDROGENE

INOVYN fabrique une vaste gamme de produits chimiques utilisés comme matières premières dans de nombreux processus industriels :



AUTOMOBILE



BATIMENT &
CONSTRUCTION



PEINTURES &
ADHESIFS



SOINS &
PRODUITS
MEDICAUX



SOINS DU
CORPS



PATE &
PAPIER



TEXTILES



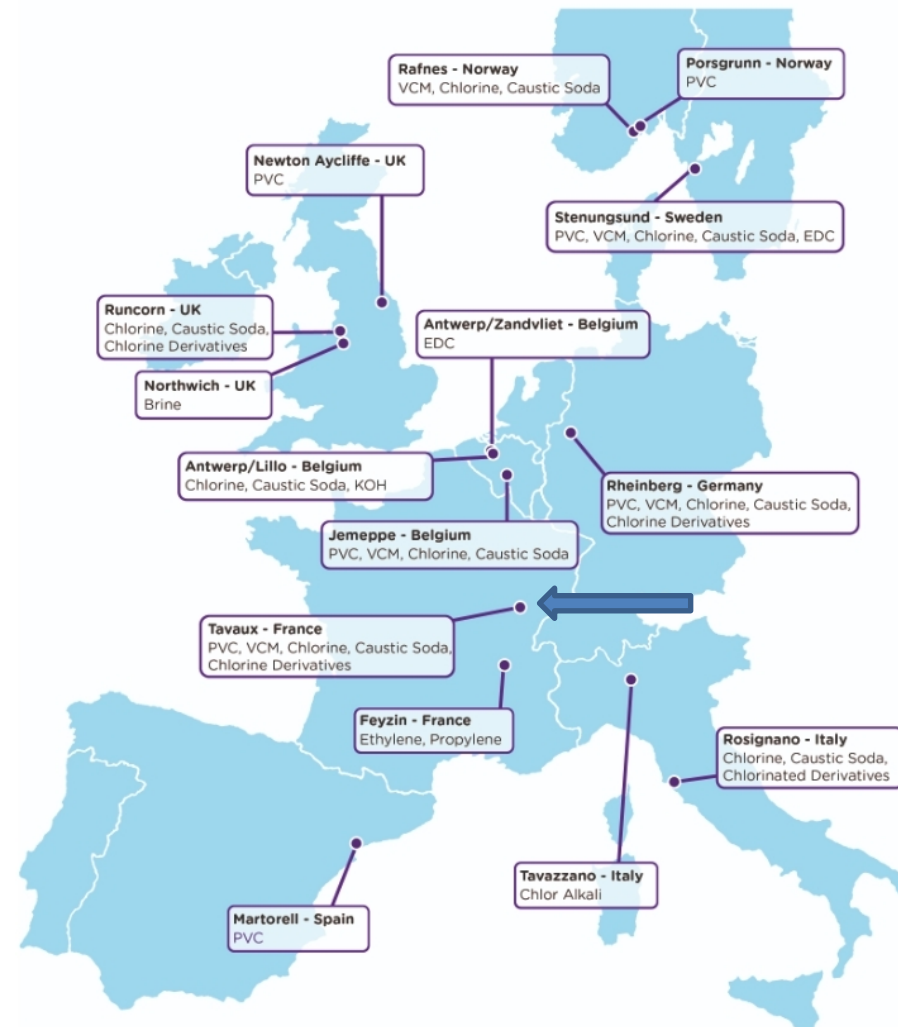
TRAITEMENT
DE L'EAU

inovyn
An INEOS company

INOVYN – Dimensions clés

Sites de production

Site de production	Vinyles Application Générale	Vinyles Spéciaux	Dérivés Organiques Chlorés	Chlore
Antwerp/Lillo				✓
Jemeppe	✓	✓		✓
Martorell	✓			✓
Newton Aycliffe	✓			
Northwich				✓
Porsgrunn	✓	✓		✓
Rafnes				✓
Rheinberg	✓	✓	✓	✓
Rosignano			✓	✓
Runcorn			✓	✓
Stenungsund	✓	✓		✓
Tavaux	✓	✓	✓	✓
Tavazzano				✓
Antwerp/Zandvliet				✓



Sécurité, Hygiène & Environnement

La préservation de la sécurité, de la santé et de l'environnement est notre règle principale et la priorité numéro un pour toutes les personnes travaillant chez INOVYN.

L'hydrogène

INEOS

- INEOS est déterminé à **jouer un rôle de premier plan dans le développement de l'économie de l'hydrogène.**
- Le Groupe affirme ses ambitions avec un **investissement de plus de 2 milliards d'euros** dans la production d'hydrogène vert zéro carbone en Europe.



INOVYN à Tavaux

- Fabriqué par l'électrolyse de l'eau, **l'hydrogène est un vecteur de décarbonation** non négligeable pour INOVYN.
- **10 000 tonnes d'hydrogène sont produites par an sur le site de Tavaux** et sont valorisées en interne à des fins énergétiques.
- Des réflexions sont en cours pour développer d'autres usages visant à décarboner la mobilité lourde en Bourgogne Franche-Comté. Nous sommes à l'écoute d'opportunités.



INOVYN

Tavaux

Inovyn Tavaux

Plateforme
chimique depuis
1930

Superficie
200 ha

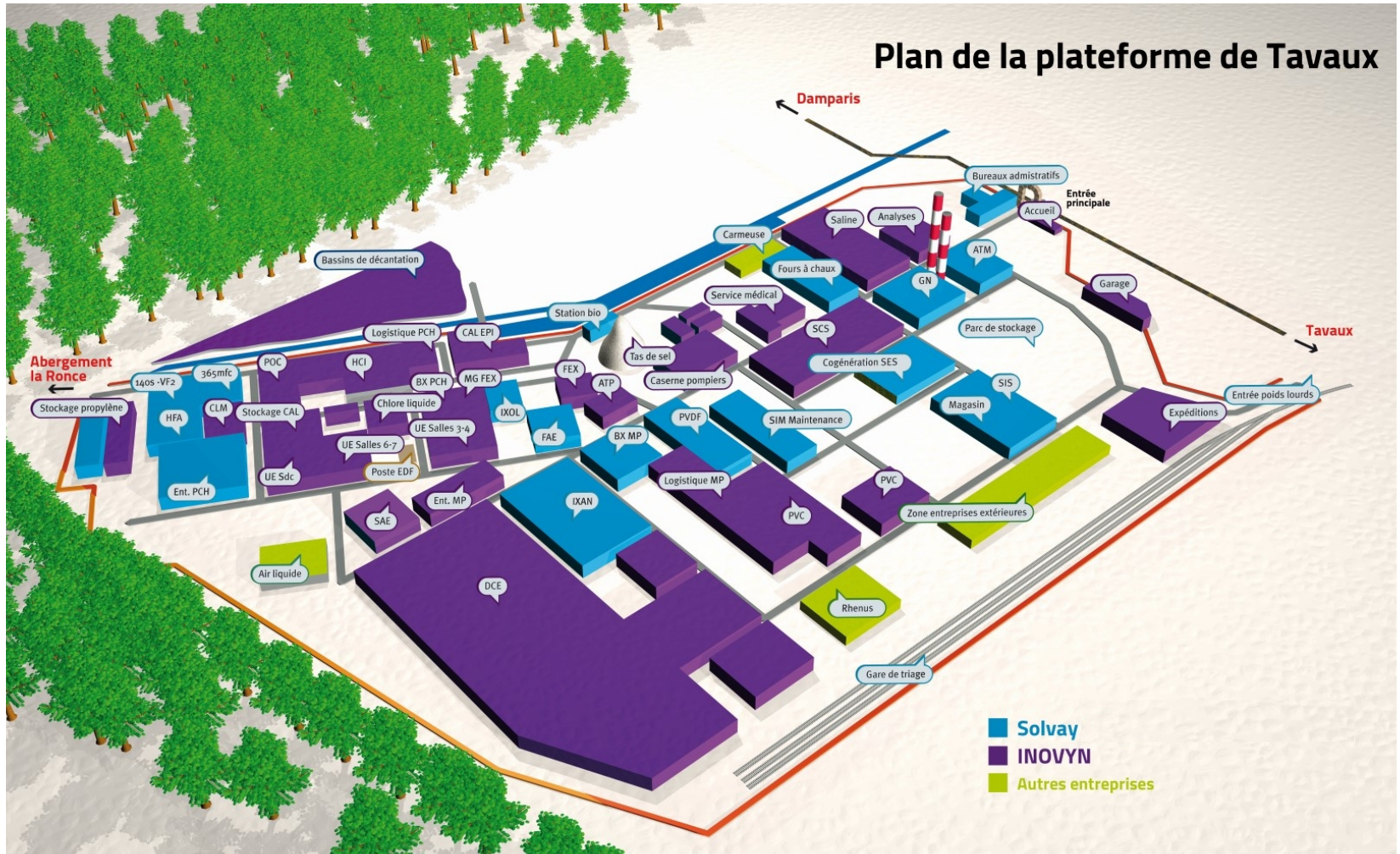
32 km
Routes

35 km
Voies ferrées

781
Salariés

1 million
t /an
Dont 250 000 t
PVC

Plan de la plateforme de Tavaux



La Logistique sortante Inovyn à Tavaux

Chiffres clé

- Toutes ventes : 1 014 000 tonnes
 - PVC : 257 000 tonnes
 - Chimie : 757 000 tonnes

La Logistique sortante Inovyn à Tavaux

Expéditions par mode de transport

- **Rail classique** (chargement en wagon livraison avec le même wagon) :
226 000 tonnes expédiées (22 %)
- **Route** (chargement route, livraison avec le même véhicule routier) :
729 000 tonnes expédiées (72 %)
- **Multimodal** (Conteneurs rail-route ou autres) : 59 000 tonnes (6%)

Le Rail à Tavaux

- 13000 wagons traités par an
- 35 Km de voies à l'intérieur de l'usine
- 135 appareils de voies
- Une équipe en deux postes dédiée à la manutention interne des wagons

Rail – quelques défis généraux

- Flux INOVYN : trains blocs, groupes de wagons et wagons isolés, produits finis et intermédiaires entre nos sites, nos stockages extérieurs et nos clients.
- Un nombre limité de modes alternatifs : la route et hypothétiquement la barge
- Alternatives limitées d'opérateurs rail, spécialement pour le wagon isolé.
- Sauf exception, il n'est aujourd'hui pas possible de traverser l'Europe avec le même opérateur rail et la même locomotive.
- Les réservations de sillons sont plutôt rigides comparées à la flexibilité du transport par route : trains réguliers/ trains spot.
- La capacité opérationnelle de réservation est assez rigide comparée à la flexibilité maximale demandée par le planning (Dichloroéthane, Chlorure de Vinyle, Soude Caustique)

Rail – quelques solutions mises en place

- Italie : Après la fin du wagon isolé, organisation de nos propres trains de collecte de wagons pleins/vides dans les deux sens entre France et Italie.
- Tavaux : La lessive caustique de Tavaux est sous-traitée à VTG Rail Logistics contrat “all-in” pour les wagons, suivi, maintenance preventive, via un prix de service à la tonne.
- Installation des Ateliers de Joigny sur le site : évite aller-retours dans les ateliers, gain en temps d’immobilisation, facilite la maintenance.
- Rajeunissement de la flotte wagon avec pour objectif d’exploiter des wagons de moins de 30 ans.

Quelques exemples de besoins multimodaux

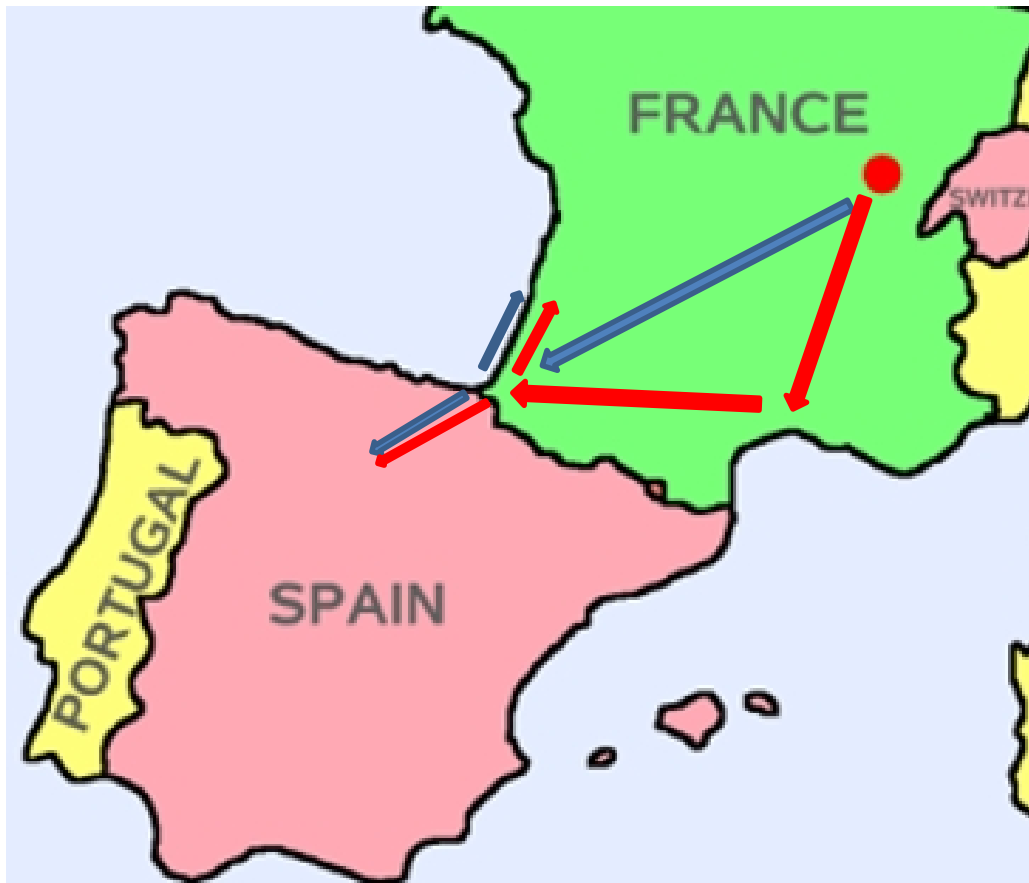
Italie



Actuel : Tavaux – Italie via AFA
(Aiton-Bassano) ou Bâle.

Bon fonctionnement.
Améliorations possibles : parfois
des limitations de place, nombre
de trains réduit pendant l'été.

Sud Ouest et Espagne



Actuel :

- Tavaux – Martigues (Route) +
Martigues – Bayonne (train)



Espéré : Tavaux – Bayonne (Train)

Tonnage : 20 – 30 Kt.
Jusqu'à 5 ou 6 cc/jour

Barcelone



Actuel :

Tavaux – Barcelone

- 1 à 2 trains/semaine (40 Kt/an)
- 20 Kt par route



Piste d'amélioration : Tavaux –
Barcelone Multimodal

Bretagne



Actuel : Tavaux – Bretagne (route)



Espéré : Tavaux – Bretagne (Train)
(Ex-Combi-Ouest)

Quantités : 10 Kt/an

Zone Ara



Actuel : Tavaux – Anvers (route)



Amélioration : Tavaux – Anvers
(Train, multimodal)

Quantités : 94 Kt/an
Dont vrac : 27 Kt
Palettes : 67 Kt

Merci de votre attention

Innovations logistiques

Bertrand COUTURIER

France Qualité Performance



Conférence régionale logistique

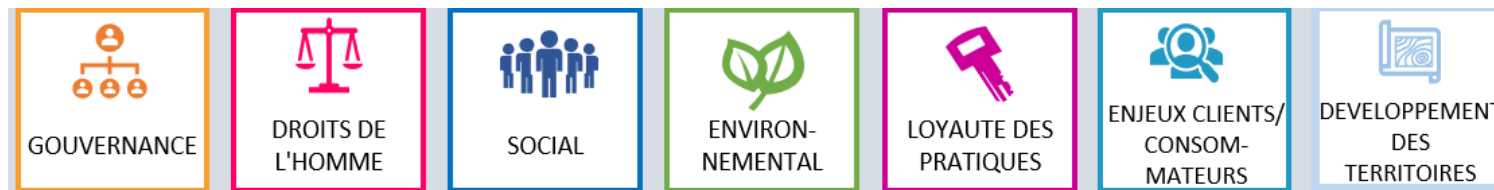
Innovations logistiques

24 février 2022

Bertrand Couturier

Vice-Président, France Qualité Performance en Bourgogne-Franche-Comté

La filière transport et logistique s'engage en RSE, avec des outils adaptés aux PME du secteur



Gouvernance :

- **Intégration de la RSE dans la stratégie et dans la gestion des risques et des opportunités**

Loyauté des pratiques :

- **Liens durables avec les clients, sous-traitants et fournisseurs**

Social :

- **Santé et sécurité au travail**
- **Développement du capital humain**

Enjeu clients consommateurs :

- **Pratiques loyales en matière d'information et de contrats**

Environnement

- **Pollution de l'air**
- **Energie**
- **Changement climatique**

Niveau 1 : Socle de base	Niveau 2 : Prise de conscience RSE	Niveau 3 : Stratégie RSE engagée	Niveau 4 : Exemplarité
Respect de la réglementation	Prise de conscience de son impact RSE et désignation de responsables dans l'entreprise	Stratégie RSE affirmée et étendue à toutes les fonctions de l'entreprise avec des outils et indicateurs de mesure et des actions correctives	Intégration des parties prenantes dans cet effort et cette vision, avec une sélection des partenaires commerciaux basée sur leur niveau d'implication. Transparence de l'information et des résultats de ces actions (publication).

La filière transport et logistique : une stratégie RSE sur 5 axes



Faire de la plateforme
logistique française une
référence mondiale
compétitive
et encourager la
dynamique logistique

Développer le
capital humain
et faciliter
l'organisation
logistique

Faire de la
**transition
numérique**
un vecteur de
performance
logistique

Utiliser la logistique
comme levier de
transformation des
**politiques
industrielles**
et de
**transition
écologique**

Instaurer et animer
une
gouvernance
intégrée de la
logistique

Le référentiel RSE s'inscrit dans la vision portée depuis 2020 par les ministères et France Logistique, rendant compte en CILOG (comité interministériel logistique).

Face à une Supply Chain sous tension, quelles innovations pour 2022 ?



Mercedes Ortiz Garcia Directrice du Business développement chez Rhenus en France.

« Nous avons ainsi développé de **nouvelles technologies** dans le domaine du **data mining** et **processing**, des **AGV** et des **outils goods-to-man**.

Nous avons défini et mis en place **une stratégie de digitalisation de la gestion des ressources humaines** qui s'appuie, entre autres, sur des **outils comme des bornes interactives** pour nos collaborateurs en entrepôts, des **chatbots** et aussi une **plateforme de formation en ligne (LMS)** pour tous les nouveaux embauchés. »

« Le COVID a accéléré la transition vers les entrepôts hybrides »

GXO



Laurent Kraffmuller, DG de l'activité Logistique Contractuelle de Kuehne+Nagel France.

« Grâce à la **mécanisation**, Les activités logistiques sont **plus valorisantes et plus accessibles** à de nouvelles populations. La mécanisation **augmente la flexibilité des tâches, le pooling des ressources** au seins de nos campus, le travail temporaire et saisonnier étudiants **qui peuvent être très rapidement opérationnels**.

D'autre part, la mécanisation permet de remettre l'humain au centre du jeu en **réduisant la pénibilité des taches** et en permettant à l'humain de se **recentrer sur la personnalisation**. »

« L'optimisation logistique va de pair avec la réduction de notre empreinte environnementale »



Emmanuel Kesler, actuellement Directeur
Overland, Warehousing & Reusable
Packaging de GEFCO France

« En matière de **défi environnemental**, l'innovation joue un rôle significatif **en réduisant ses dépendances aux énergies fossiles**.

GEFCO explore différentes possibilités comme le **remplacement des trajets routes par des trajets rails**, l'utilisation de **véhicules roulant avec des carburants alternatifs** (GNL, GNC par exemple), l'utilisation de **véhicules électriques** pour effectuer les livraisons urbaines... »

Recommandations THE SHIFT PROJECT

- **Électrification des camions** (batteries, réseau d'autoroutes électriques), réduction de la consommation (aérodynamisme, vitesse réduite)
- **Remplissage optimisés des véhicules**
- **En zone urbaine : mutualisation des flux de marchandises**, création d'un système de cyclologistique
- **Formation de tous les acteurs du fret** aux enjeux climat-énergie
- **Report du routier longue distance vers le train et le transport fluvial**
- **Adaptation des infrastructures au changement climatique**
- **Création d'un ministère de la Logistique** et mise en place d'échelons de gouvernance locaux

La transformation à horizon 2050

- Transport fluvial x 3
- Transport ferroviaire x 2



Le rapport PTEF pour le secteur Fret/logistique sera disponible le 23 mars 2022.

Merci pour votre attention

Bertrand Couturier
Vice-Président, France Qualité Performance en Bourgogne-Franche-Comté

Ateliers

Multimodalité

Groupe 1 : salle Colette

Groupe 2 : salle Mâcon

Innovations logistiques

Groupe 1 : salle Niepce

Groupe 2 : amphithéâtre
Voltaire

Conclusion

Philippe LEFRANC

DREAL Bourgogne Franche-Comté

Service Transports - Mobilité