

#03 Mai - Juin 2021

# SATISF' ACTIONS



ACTUALITÉS DU GROUPE SNCF EN BOURGOGNE-FRANCHE-COMTÉ

## Ferme solaire

5 projets en Bourgogne-Franche-Comté

**"AVANTAGES"**  
la nouvelle offre  
tarifaire TGV

**NEVERS**  
capitale régionale  
de la maintenance



## édito

### VOYAGER ET REVIVRE NOS TERRITOIRES

Choisir enfin une destination et voyager plus loin, décrocher pour de bon, changer de paysage et retrouver les siens : rejoindre l'été n'aura jamais autant ressemblé à une belle et grande aventure !

Au fil des jours, que ce soit dans nos gares ou dans nos trains, rapides et régionaux, les sensations « vacances » reviennent.

Sorties scolaires, rassemblements familiaux, escapades au soleil ou à la fraîche dans le Morvan... Munis d'un pass jeunes TER France entière ou d'une nouvelle carte Avantages TGV, nos voyageurs sont de retour pour notre plus grande joie !

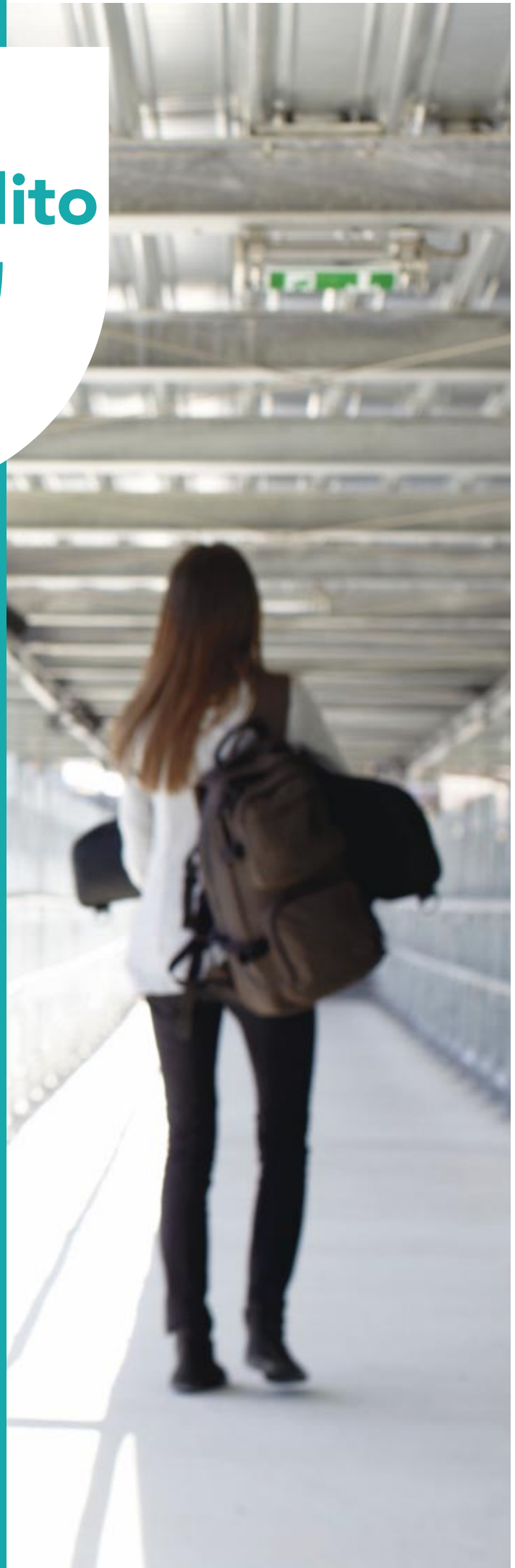
Toutes nos équipes sont mobilisées sur le terrain et à bord pour assurer le confort des clients à l'approche des fortes chaleurs avec un réseau sous haute surveillance et des matériels révisés au sein de nos technicentres à Dijon, à Nevers ou ailleurs (voir notre article page 3).

Que ce soit sur notre beau territoire à la découverte de notre légendaire côte viticole en Solex (notre article page 5) ou dans des décors plus lointains, je vous souhaite un bel été à la (re)découverte des territoires !

**ERIC CINOTTI**

Coordinateur régional groupe SNCF

 @CinottiEric



## EMPLOI

# NEVERS, CAPITALE DE LA MAINTENANCE DU MATÉRIEL ROULANT EN BOURGOGNE-FRANCHE-COMTÉ

Jean-Pierre Farandou, PDG du Groupe SNCF, s'est déplacé à Nevers le 23 avril pour une visite du Technicentre industriel, l'un des principaux centres de maintenance en France, qui avec 900 collaborateurs constitue l'un des premiers employeurs de la Nièvre.

Au fil des rencontres avec les équipes, le président-directeur général de la SNCF, accompagné d'Eric Cinotti, coordinateur régional Groupe SNCF, a pu apprécier la forte implantation territoriale de notre Groupe, reposant sur des liens avec les élus, les entreprises et les centres de formation locaux. Parmi les étapes importantes de son déplacement figurait la visite à Varennes-Vauzelles du Technicentre industriel Nevers-Languedoc de SNCF Voyageurs. Cet établissement est chargé de la maintenance lourde, préventive et corrective de matériels roulants ainsi que de la réparation et de la rénovation d'organes ferroviaires clés (essieux, bogies, compresseurs, sellerie...). Il accueille le Plateau national AGC (automoteur de grande capacité), une opération importante de modernisation à mi-vie de ces rames TER avec pour enjeu le confort des voyageurs. Plus d'une centaine d'agents réalisent quant à eux la maintenance dite « légère » au sein du dépôt, situé à proximité de la gare neversoise.

Jean-Pierre Farandou a aussi rencontré les équipes TER, Réseau, Gares et Connexions, Fret et SUGE présentes sur le bassin de Nevers, et a salué les bons résultats sur les fondamentaux de la production : sécurité, régularité et information voyageurs.

## Sur vos agendas



À l'occasion des **Journées Européennes du patrimoine** les 18 et 19 septembre prochains, le grand public pourra découvrir : le technicentre SNCF Nevers-Languedoc, à Varennes-Vauzelles, la gare de Nevers avec son poste d'aiguillage, le dépôt et sa spectaculaire rotonde où seront notamment stationnés des matériels roulants historiques.



## EN CHIFFRES

### LE TECHNICENTRE INDUSTRIEL NEVERS-LANGUEDOC

**730 SALARIÉS, 170 INGÉNIEURS**

**150 MILLIONS D'EUROS DE CA PAR AN**

**20 HA DONT 7 COUVERTS**



ENVIRON **70 RAMES RÉPARÉES** ET **20 RAMES RÉNOVÉES** PAR AN

### LA SNCF PARMIS LES PREMIERS EMPLOYEURS DU BASSIN DE NEVERS

**1500** CHEMINOTES ET CHEMINOTS



C'EST **1/5<sup>E</sup>** DES AGENTS SNCF EN BOURGOGNE-FRANCHE-COMTÉ



**95%** SONT EMPLOYÉS POUR LA MAINTENANCE

## DÉVELOPPEMENT DURABLE

# EN HAUTE-SAÔNE

## UNE FERME SOLAIRE À L'HORIZON 2024



SNCF Réseau, le gestionnaire du réseau ferré national, SNCF Immobilier, la branche immobilière du Groupe SNCF et E-Sweet ENERGIES, spécialiste du développement de parcs solaires photovoltaïques, ont signé la cession d'un terrain de 11 hectares, le long de la LGV Rhin-Rhône pour l'installation d'une ferme solaire sur la commune de Pont-sur-l'Ognon (70).

Ce parc de panneaux photovoltaïques contribuera à l'approvisionnement en énergie solaire sur le territoire à l'horizon 2024. Il s'inscrit dans la volonté de la SNCF, alliant efficacité économique et développement durable, d'agir pour la transition écologique en cédant des terrains inexploités pour leur redonner vie au profit des énergies vertes.

Le site de Pont-sur-l'Ognon, ancienne base travaux de la Ligne à Grande Vitesse Rhin-Rhône pendant sa construction, a été retenu comme présentant des caractéristiques favorables à l'élaboration de ce projet.



La ferme solaire de Pont-sur-l'Ognon sera implantée le long de la LGV Rhin-Rhône.

Le terrain, sans infrastructure ferroviaire, s'étend sur 11 hectares dont 6 hectares seront dédiés aux panneaux solaires qui sont reliés au point de raccordement électrique situé à proximité. À la clé : la production de 5,3 GWh d'électricité représentant l'équivalent de la consommation électrique de près de 2500 personnes et l'évitement de 2286 tonnes d'émission CO<sub>2</sub>.

### Sur des emprises SNCF, 5 projets de ferme solaire dans notre région

Le Groupe SNCF dispose d'un atout décisif afin de nouer des partenariats stratégiques avec les industriels et les collectivités territoriales pour la production d'énergies renouvelables : il est le deuxième propriétaire de patrimoine en France, avec une emprise foncière considérable au sol et en toiture.

Afin de prendre part à la transition énergétique, SNCF Réseau et SNCF Immobilier engagent 3 actions majeures :

- > développer sur des bâtiments SNCF des panneaux photovoltaïques en autoconsommation,
- > recenser et caractériser les espaces d'une surface minimum de 4 hectares afin de développer des projets photovoltaïques,
- > favoriser sur les terrains éligibles le déploiement de projets solaires.

En Bourgogne-Franche-Comté,  
5 projets de ferme solaire  
sont impulsés sur des emprises  
SNCF Réseau !

### EN COURS DE RÉALISATION

Meroux-Moval (Territoire-de-Belfort)

### À L'HORIZON 2024

Pont-sur-l'Ognon (Haute-Saône)

### À L'HORIZON 2025

Collonges-lès-Premières (Côte d'Or)

Geneuille (Doubs)

Saint-Bonnet-en-Bresse (Saône-et-Loire)



## ACCOMPAGNER L'USAGE DU NUMÉRIQUE

Engagée dans une opération de collecte et de nouvelle vie de ses anciens PC, le groupe SNCF redistribue une partie des bénéfices à des projets associatifs servant les territoires et contribuant à l'inclusion numérique.

Dans le cadre de son programme national de modernisation et de mise à niveau de son parc informatique, la SNCF s'est séparée de plusieurs dizaines de milliers de PC. Elle les a remis à l'entreprise adaptée Olinn pour une actualisation technologique et une réintroduction dans l'économie circulaire.

► En Bourgogne-Franche-Comté, 1676 PC ont été collectés.

La SNCF a fait le choix de redistribuer le produit de la vente des ordinateurs au profit d'un projet associatif par territoire.

► Dans notre région, l'Attribut, une association agissant pour l'inclusion numérique et basée à Colméry (Nièvre), a reçu une dotation financière de 5000 €.

Avec cette dotation, la SNCF contribue à pérenniser et à renforcer les actions menées par L'Attribut, comme le bus numérique circulant dans 56 communes de 66 à 5000 habitants et permettant l'accès du numérique aux plus isolés.



*"Le bus numérique appuyé par un espace numérique est un outil pertinent pour répondre aux besoins d'éducation numérique et, dans une certaine mesure, pour lutter contre l'isolement et l'exclusion."*

**David Achache**

Co-porteur du projet L'Attribut  
Coordinateur technique et médiateur numérique



## Nuits-Saint-Georges Ouverture d'une Solexerie

Depuis le 1<sup>er</sup> juin, la gare de Nuits-Saint-Georges propose une nouvelle activité. La Solexerie est l'aboutissement d'un partenariat entre son créateur, Jérémie Rizet, la Région Bourgogne-Franche-Comté et SNCF Gares & Connexions.

La Solexerie associe une boutique de location de solex, pour des balades touristiques dans le vignoble bourguignon, et une offre de restauration rapide.

Cette implantation stratégique permettra à La Solexerie de capter les 240 000 voyageurs annuels, réguliers et touristes de passage en région bourguignonne, qui fréquentent la gare de Nuits-Saint-Georges.

Avec le soutien financier de la Région, des travaux de réorganisation, de rénovation et de mise aux normes, notamment d'accessibilité, ont été effectués, afin de créer un local adapté au mieux à cette offre de mobilité alternative.



## SERVICE CLIENT

### Plus simple, plus accessible, plus attractive : la nouvelle offre tarifaire TGV

La crise sanitaire requestionne le modèle économique de la grande vitesse. Pour faire revenir les Français vers le train, il est nécessaire de leur présenter une offre plus simple, plus accessible et plus attractive.

C'est tout le sens du programme AvantageS que SNCF Voyageurs a lancé le 1<sup>er</sup> juin dernier en dévoilant sa nouvelle offre tarifaire longue distance.

Cette nouveauté, fruit d'une consultation préalable des associations d'usagers, a reçu un écho très favorable dans les médias et laisse espérer une reprise significative des réservations dès cet été.



La principale mesure :

> Des prix plafonnés et une nouvelle carte Avantage, avec des prix accessibles, même à la dernière minute et les jours de grands départs.

Les autres nouveautés :

- > l'échange et le remboursement gratuits jusqu'à 3 jours inclus avant le départ, afin d'apporter toujours plus de flexibilité aux voyageurs,
- > un nouvel indicateur de prix sur OUI.sncf, pour plus de transparence sur les tarifs,
- > mon Forfait Annuel Télétravail : une nouvelle offre attractive pour accompagner le développement du travail à distance,
- > une offre spécifique aux seniors, pour une mobilité encore plus accessible pour nos aînés,
- > un programme de fidélité plus simple et plus avantageux, des bénéfices multiples pour les voyageurs les plus fréquents,
- > une rationalisation des tarifs proposés, pour une offre plus simple et plus lisible et la garantie que la réservation d'une place en 2<sup>nd</sup>e sera toujours moins chère qu'une place en 1<sup>re</sup>.

## FRET



### Un nouveau contrat avec VTG JOIGNY

Les équipes de fret de Gevrey-Chambertin, un site stratégique pour le trafic de marchandises, sont fières d'avoir signé de nouveaux contrats avec ERMEWA et, plus récemment, avec VTG-Ateliers de Joigny. Il s'agit pour l'entité fret du Groupe SNCF, de proposer des opérations de maintenance légère sur des wagons de marchandises : changement de semelles pour trafics italiens, porte-étiquette, marquage LL, demi-accouplement, organes de trappes...

Ces prestations étaient opérées jusqu'à présent par les Technicentres ou les centres de maintenance privés. Il s'agit dorénavant de réaliser un service complémentaire permettant :

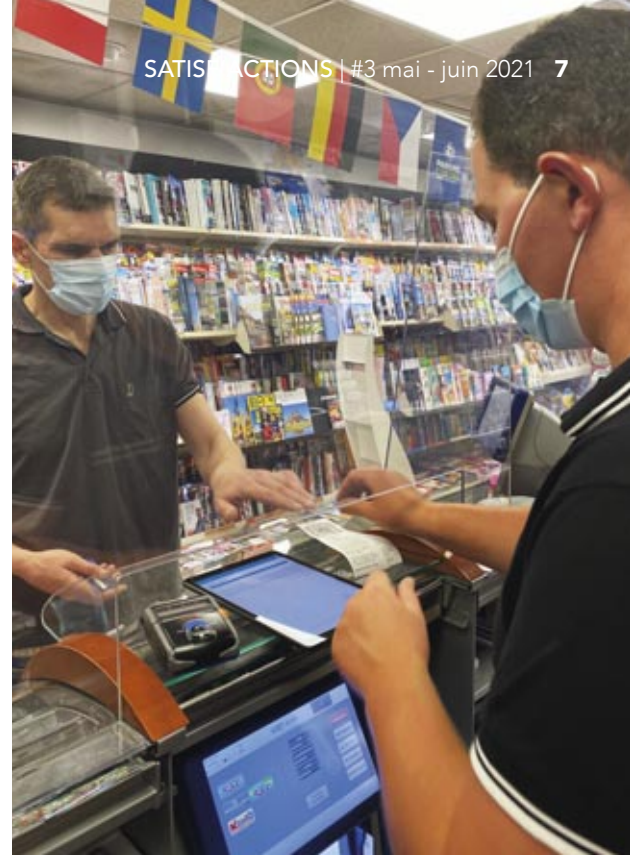
- > d'apporter plus de fluidité dans la gestion du parc wagons en réduisant les délais d'immobilisation,
- > de réduire les trajets et coûts de transport pour nos clients,
- > d'ajuster les prestations proposées en fonction des besoins réels exprimés par les clients.



## PROXIMITÉ

# C'EST POSSIBLE ! ACHETER SON BILLET AILLEURS QU'EN GARE OU SUR INTERNET

SNCF TER Bourgogne-Franche-Comté et le Conseil régional proposent des solutions au plus près des territoires pour les clients, éloignés du digital, qui ont besoin d'information et d'accompagnement pour l'achat de leurs billets hors des gares. Rencontre avec Christophe Laurent et Laurence Henry, dotés d'un outil mobile : au quotidien, ils facilitent l'achat de billets TER pour les personnes non connectées, lui dans ses tournées, elle dans son bureau de tabac.



## Christophe Laurent

agent SNCF Voyageurs, Saône-et-Loire et Nièvre

J'assure des permanences d'information et de vente de billets TER et TGV en Saône-et-Loire et dans la Nièvre.

Les clients que je reçois sont généralement en difficulté vis-à-vis d'internet, que ce soit dans l'accès ou dans l'utilisation. Je les informe, je les conseille, je leur délivre un billet, il m'arrive aussi de les aider dans des démarches administratives, par exemple pour se procurer des cartes de réduction. Parfois, il suffit de peu pour permettre à certains de gagner en autonomie puis de faire tout seul.

Quelque part, c'est gagné, quand je ne les revois pas !

### Où se déplace Christophe ?

- > Mairie de Luzy (58) : mardi de 9h30 à 11h30
- > Maison des services, Cercy-la-Tour (58) : mardi de 14h à 16h
- > Mairie de La Clayette (71) : jeudi de 8h30 à 12h



## Laurence Henry

buraliste dépositaire, Auxonne

Nous avons mis en place ce service, mon mari et moi, suite à une sollicitation de la SNCF.

Pour nos 1600 clients moyens quotidiens, nous sommes ravis de pouvoir l'ajouter à une longue liste de prestations : tickets à gratter, courses hippiques, impôts, presse, tabac, compte bancaire...

Nos clients peuvent ainsi se procurer leur billet SNCF en même temps que leur paquet de cigarettes ou leur journal. Nous leur faisons bénéficier d'une large amplitude horaire et de notre implantation au centre-ville d'Auxonne.

## SOLIDARITÉ



## COUPS DE CŒUR SOLIDAIRES 2021



Depuis 25 ans, la Fondation SNCF soutient le monde associatif pour aider les plus fragiles et s'engage de façon solidaire et citoyenne dans les territoires.

La Fondation encourage notamment l'engagement de ses salariés en dehors de leur temps de travail, pour réaliser des missions auprès d'associations.

Ainsi, un appel à projets « Coups de Cœur Solidaires » est lancé du 14 juin au 27 septembre, afin que chaque collaborateur engagé puisse porter le projet de son association.

Les projets retenus, avec un soutien financier à la clé, s'inscriront dans les champs de la solidarité et de l'environnement.

L'association doit remplir en ligne, sur le site [www.sncf.com/fr/engagements/fondation-sncf](http://www.sncf.com/fr/engagements/fondation-sncf), son dossier de candidature accompagné des pièces justificatives.

Les dossiers de candidature seront examinés lors d'un jury annuel en octobre/novembre 2021.

## RÉGULARITÉ TER BFC

MARS  
**94,3%**

AVRIL  
**94,1%**

MAI  
**94,4%**



OBJECTIF  
2021  
**93,2%**

## INDICATEURS

Tendance toujours à la hausse pour les résultats régularité, qui, nous l'espérons, ne souffriront pas de l'arrivée des fortes chaleurs !

## RÉGULARITÉ TGV BFC

MARS  
**94,3%**

AVRIL  
**94%**

MAI  
**94,7%**



OBJECTIF  
2021  
**89,7%**

Vous souhaitez nous contacter ?  
N'hésitez pas, nous sommes là pour vous :  
[dj.dr.communication-regionale.bfc@sncf.fr](mailto:dj.dr.communication-regionale.bfc@sncf.fr)

GRUPE SNCF  
Direction régionale de  
Bourgogne-Franche-Comté

