

#09 Sept. – Oct. 2022

# SATISF' ACTIONS



ACTUALITÉS DU GROUPE SNCF EN BOURGOGNE-FRANCHE-COMTÉ

**Avec 373 millions d'euros d'achats,** le Groupe SNCF soutient l'économie du territoire

## ACCESSIBILITÉ

Auxerre, Dijon :  
deux nouvelles gares modèles

## PORTRAIT

Benjamin Huteau,  
nouveau directeur de l'Axe  
TGV Sud-Est



# édito

## UN SOUTIEN MAJEUR À L'ÉCONOMIE RÉGIONALE

Inflation, augmentation des coûts de l'énergie... c'est dans un contexte économique incertain que s'est ouverte le 12 octobre dernier la rencontre de notre Groupe avec nos fournisseurs, à laquelle 250 entreprises régionales ont participé.

**Avec 373 millions d'euros d'achats sur le territoire régional en 2021 auprès de 1260 entreprises, la SNCF a pu faire passer un message fort : elle s'affirme comme un acteur économique majeur** sur lequel les dirigeants peuvent compter quelles que soient les circonstances. C'est d'autant plus vrai que le volume de nos achats est de la même grandeur depuis plusieurs années.

Le chantier d'accessibilité de la gare de Dijon Ville accompli sur deux exercices marqués par le COVID et celui de la modernisation de la gare auxerroise en sont la preuve : la régénération du réseau, la rénovation des gares, la maintenance des matériels et autres prestations ont continué d'être réalisées quelle que soit la conjoncture.

Dans l'ambition que nous partageons avec le Conseil régional de Bourgogne-Franche-Comté de favoriser toujours plus de mobilité verte, que nos partenaires, des PME aux groupes, soient rassurés : les projets à venir sont encore nombreux !

Eric Cinotti  
Coordinateur régional groupe SNCF

 @CinottiEric





## ÉCONOMIE



# COLLABORER ENSEMBLE POUR NOS TERRITOIRES

Pour renforcer la proximité avec nos fournisseurs, la SNCF a lancé en 2021 une démarche de rencontres territoriales concernant l'ensemble de nos activités.

Après plusieurs sessions réussies partout en France, c'était le tour de la Bourgogne-Franche-Comté de réunir le 12 octobre plus de 250 fournisseurs régionaux.

La rencontre fournisseurs-Groupe est un événement qui contribue à ancrer la SNCF dans toutes ses composantes au plus près des territoires et notamment en faveur du tissu économique. Elle est l'opportunité de réunir des fournisseurs sous contrat et en cours de référencement ainsi que des acteurs socio-économiques, des représentants des syndicats professionnels et bien sûr les directeurs territoriaux et achats du Groupe.

En 2021, les achats du Groupe auprès des fournisseurs de Bourgogne-Franche-Comté ont représenté plus de 373 millions d'euros. Ils concernent des travaux sur les voies, l'aménagement des bâtiments des gares, des fournitures industrielles réseau et matériel roulant, des fournitures informatiques, le gardiennage des rames, etc.

Ces achats ont été réalisés auprès de 1 260 entreprises régionales dont 748 sont des PME. La preuve est faite que la possibilité est donnée aux entreprises de toute taille d'accéder à nos marchés pour conforter leur activité.

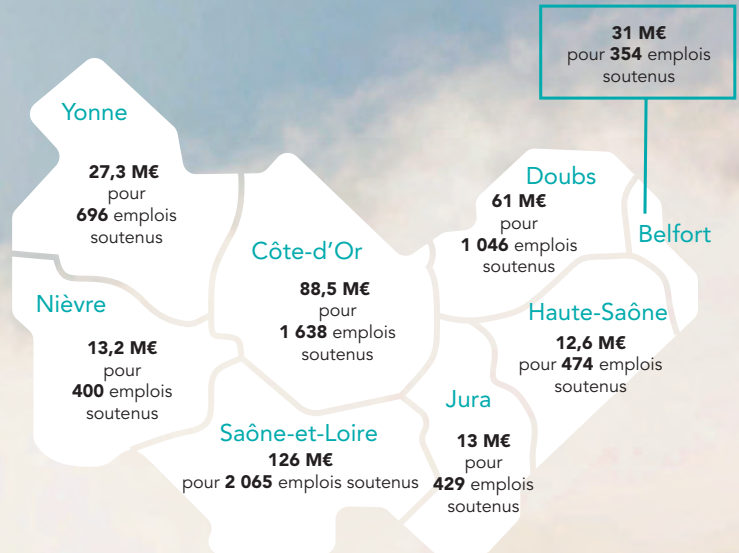
La SNCF a apporté également son soutien à l'économie sociale et solidaire : cela représente environ 1 million d'euros d'achats effectués sur le territoire régional.

## 373 M€

D'ACHATS EN RÉGION

## 7 211

EMPLOIS  
SOUTENUS



Nos achats en Bourgogne-Franche-Comté irriguent l'ensemble des départements et soutiennent les emplois des différents bassins.

### LA STRATÉGIE ACHATS DU GROUPE SNCF REPOSE SUR 4 PILIERS :

- Améliorer la performance économique de nos achats dans la durée et contribuer à la baisse des coûts de fonctionnement du Groupe
- Réduire l'impact carbone de la chaîne d'approvisionnement en intégrant le coût carbone et en agissant avec les écosystèmes
- Soutenir la fabrication en France et réduire l'empreinte territoriale de nos achats.  
*La RSE représente 20% de nos critères d'attribution dans nos appels d'offres, la note financière est de 50% pour les marchés de main-d'œuvre*
- Atteindre les objectifs de qualité (ex : 0 défaillance) et de sécurité (0 mort, accidentologie maîtrisée)

ACCESSIBILITÉ



# DIJON VILLE : UNE ACCESSIBILITÉ CAPITALE !

La SNCF a mis un point final aux travaux de mise en accessibilité des quais de la gare de Dijon : elle accueille 16 000 voyageurs et 360 trains chaque jour.

Il s'agit de la plus importante opération d'accessibilité en Bourgogne-Franche-Comté avec des travaux qui ont débuté fin 2020 pour un montant de 39,4 millions d'euros cofinancés par l'État, la Région et la métropole. Tous les quais de la gare sont désormais équipés d'un ascenseur, d'une rampe d'accès et d'un escalier. Ces travaux profitent à tous et permettent de faciliter les déplacements, sécuriser et renforcer l'autonomie des personnes à mobilité réduite.



L'inauguration de la fin des travaux le 29 septembre :

Au premier plan deux membres de l'association APF France Handicap, puis derrière de gauche à droite, Jérôme Grand, directeur territorial SNCF Réseau Bourgogne-Franche-Comté, Michel Neugnot, 1<sup>er</sup> vice-président de la Région Bourgogne-Franche-Comté, Sandrine Azemard, directrice régionale des gares de Bourgogne-Franche-Comté SNCF Gares & Connexions, François Rebsamen, maire de Dijon et président de Dijon métropole, Fabien Sudry, préfet de la région Bourgogne-Franche-Comté, et de la Côte-d'Or, François-Xavier Dugourd, vice-président du Conseil départemental de Côte-d'Or, conseiller régional Bourgogne-Franche-Comté, Dominique Martin-Gendre, adjointe au maire de Dijon, déléguée aux équipements urbains & mobilités



L'inauguration de la fin des travaux le 1<sup>er</sup> septembre : Pascal Jan, préfet de l'Yonne, Sandrine Azemard, directrice régionale SNCF Gares & Connexions, Jérôme Grand, directeur territorial SNCF Réseau Bourgogne-Franche-Comté, Michel Neugnot, 1<sup>er</sup> vice-président Région Bourgogne-Franche-Comté, Crescent Marault, maire d'Auxerre, Éric Cinotti, coordinateur régional Groupe, directeur TER Bourgogne-Franche-Comté, Dominique Verien, sénatrice de l'Yonne, Pascal Blaise, conseiller régional.

**60%**

DES QAIS DE GARES  
PRIORITAIRES EN RÉGION  
SONT DÉSORMAIS  
ACCESSIBLES

**100%**

DES RÉNOVATIONS  
DE CES QAIS SERONT  
RÉALISÉES OU ENGAGÉES  
D'ICI 2025

## La gare d'Auxerre accessible à tous

Avec 1 200 voyageurs quotidiennement, la gare d'Auxerre offre désormais à tous ses usagers la possibilité de se déplacer facilement et en toute autonomie.

La gare d'Auxerre a bénéficié d'une mise en accessibilité des quais. Les travaux ont consisté à installer deux ascenseurs et des dalles béton podotactiles. Ils ont été complétés par une rénovation du hall et du mobilier. Soutenu par la Région Bourgogne-Franche-Comté et l'État, ce chantier représente un coût de 5,7 millions d'euros.



PORTRAIT

# Benjamin Huteau, nouveau directeur de l'Axe TGV Sud-Est



Benjamin Huteau succède à Jean Rouche à la direction de l'Axe TGV Sud-Est. En fonction depuis août dernier, il se dit « très honoré de rejoindre l'Axe TGV Sud-Est. Avec les équipes opérationnelles, nous concentrons nos efforts sur la qualité des services que nous devons chaque jour à nos clients, dont plus de 10 000 empruntent les relations TGV de Bourgogne-Franche-Comté.

Benjamin Huteau était auparavant directeur des opérations industrielles chez TGV. Il avait rejoint le Groupe SNCF en 2015 en tant que directeur d'établissement à Paris Saint Lazare et il a eu l'occasion de créer un nouveau programme sur l'information voyageurs. Il a fait ses débuts chez SYSTRA, entreprise d'ingénierie et de conseil spécialisée dans les transports publics.



EXPOSITION

# « LE MENTORAT, LA SOLIDARITÉ EN ACTION(S) »

Dans le cadre d'une opération nationale, la gare de Dijon a accueilli en septembre 2022 une exposition de sensibilisation au mentorat.

Cet événement, organisé avec le Collectif Mentorat soutenu par la Fondation SNCF, visait à faire découvrir le mentorat, l'engagement des équipes de la SNCF dans cette démarche d'insertion professionnelle et son impact sur le territoire.

Par l'entraide, le partage et la solidarité, le mentorat favorise l'insertion des jeunes dans la société et s'inscrit ainsi pleinement dans la stratégie RSE du Groupe SNCF.



## QUALITÉ DE VIE



# L'ÉTAT ET SNCF S'ENGAGENT POUR LA RÉDUCTION DU BRUIT FERROVIAIRE

La ligne TER Dijon-Mâcon est la première concernée par cet engagement de réduction des points noirs du bruit ferroviaire.

Le bruit que nous entendons, comme l'air que nous respirons, représente un enjeu de santé publique. Ainsi, 417 points noirs du bruit (PNB) potentiels ont été recensés en Bourgogne-Franche-Comté.

Le premier volet de mesures consistera à améliorer l'isolation des façades des riverains éligibles. Financés par la SNCF et l'État à hauteur de 7,2 millions d'euros, les premiers travaux devraient débuter en 2024.

Le deuxième volet de mesures concerne la construction de murs acoustiques réservés aux zones d'habitation denses.

Les travaux démarreront dès 2025 à l'appui d'une étude de faisabilité technique et financière, évaluée à 120 000 € et cofinancée par la SNCF et l'État.

L'ensemble du dispositif s'inscrit dans le cadre du programme de financement de la résorption des points noirs du bruit ferroviaire intégré au plan de relance de l'État.



Train Fret sur la ligne Dijon - Mâcon

## VOYAGEURS

### Succès de l'ouverture des ventes pour les fêtes de fin d'année



TGV INOUI, OUIGO et INTERCITÉS ont ouvert le 5 octobre les réservations pour les voyages de fin d'année via leur site et les applications SNCF (SNCF Connect et Ouigo) pour près de 9 millions de billets.

Les voyageurs ont témoigné d'un engouement massif pour ces ventes dès les premiers instants : plus de 30 billets par seconde étaient réservés soit l'équivalent de 3 TGV remplis chaque minute !



## EN BREF

**Un aller-retour supplémentaire à Nevers**  
À partir du 11 décembre, un troisième aller/retour quotidien sur la ligne INTERCITÉS Nantes-Lyon est ajouté en milieu de journée. L'arrêt de Nevers sera desservi à 14h38 en destination de Nantes et à 15h36 en destination de Lyon.

**Signature d'une convention d'intervention en milieu ferroviaire.**  
Cette convention signée entre SNCF et les autorités judiciaires du ressort de la cour d'appel de Dijon vise à réduire la durée de l'interruption des circulations ferroviaires en cas d'accident de personne sur le réseau ferré, dans le strict respect des règles de la procédure pénale.



## PARTENARIATS



## COURSE DU BIEN PUBLIC

La SNCF était partenaire de la course du Bien Public pour la 26<sup>e</sup> année consécutive.

Le Bien Public organisait samedi 10 septembre son événement sportif éco-engagé pour 1 733 participants. Parmi eux, plus de 150 collaborateurs du Groupe concourraient sur les différentes épreuves.

Engagée dans l'accessibilité, la SNCF alignait au départ 2 équipes en Joëlette, un fauteuil monoroue qui a permis à deux personnes en situation de handicap de participer elles aussi à la course.



## Des animations au Vélotour



Cette année encore, nous étions partenaires de la 16<sup>e</sup> édition du Vélotour de Dijon le 4 septembre.



Réunissant près de 5 000 participants, cette balade insolite dans Dijon était également le théâtre de nombreuses animations aux points de ravitaillement. Parmi elles, SNCF Réseau proposait un passage à niveau aussi "vrai que nature" pour une sensibilisation aux risques ferroviaires et au respect du code

de la route. On pouvait également jouer à un "Question pour un Champion" qui testait les connaissances ferroviaires de façon ludique.

Ces opérations ont permis de sensibiliser plus de 820 personnes.

## Essai gagnant pour le train du rugby

Dans le cadre de notre partenariat avec la Coupe du Monde de Rugby, un train spécial sillonne la France.

Le France 2023 Rugby Tour by SNCF marque plusieurs arrêts dans notre région. Il était les 12 et 13 octobre à Mâcon, les 15 et 16 octobre à Dijon et le 17 octobre à Besançon.

Les visiteurs ont apprécié de voir en vrai le trophée officiel de la Coupe du Monde de Rugby. Des animations se sont déroulées en lien avec les villes et les écoles de rugby.

Avant de finir son tour de France à Paris, ce train spécial réalisera une avant-dernière étape le 9 novembre à Nevers.



## QUELQUES CHIFFRES

- 51 villes étapes
- Une tournée de 114 jours
- Un train expo avec 5 voitures accessibles gratuitement au public
- 11 000 km parcourus et 12 régions traversées

## CULTURE

## Journées européennes du patrimoine



Comme elle en a l'habitude, la SNCF a ouvert ses portes au public, en présentiel mais aussi en numérique cette année, à l'occasion de la 39<sup>e</sup> édition des Journées européennes du patrimoine, les 17 et 18 septembre.



Exposition de locomotives anciennes à Laroche - Migennes

Trois sites ferroviaires ont accueilli de nombreux visiteurs. Le public a pu assister aux présentations des locomotives historiques de la SNCF à Laroche-Migennes et il a découvert l'économie circulaire de SNCF Réseau avec la visite guidée de la première recyclerie ferroviaire de France à Beaune. Il a aussi visité l'Hôtel du Nivernais, ancien hébergement des ouvriers du chemin de fer, et son exposition.

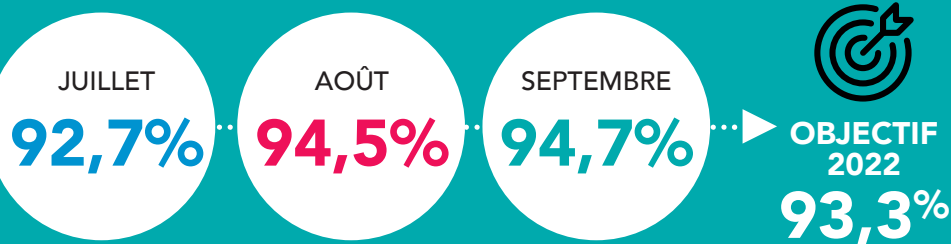
Pour profiter des destinations de ces Journées européennes du patrimoine en faisant le choix d'une mobilité durable, la Région et la SNCF ont proposé un tarif TER avantageux de 5 euros.

La SNCF a innové cette année avec son dispositif numérique : elle a rendu son patrimoine encore plus accessible sur tout le territoire grâce à des podcasts, des visites virtuelles ou encore des images d'archives commentées.

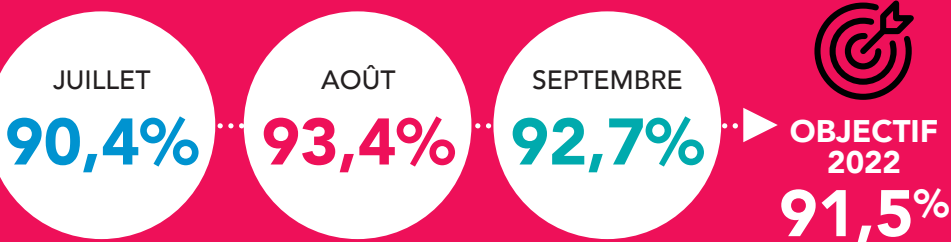
## INDICATEURS

Des aléas climatiques et les premières réceptions techniques des nouveaux trains TER Régiolis ont impacté la régularité du mois de juillet. Depuis, les résultats sont remontés au-delà des objectifs. En cette période automnale que l'on sait critique pour l'exploitation ferroviaire, les équipes restent mobilisées afin de confirmer cette bonne tendance.

### RÉGULARITÉ TER BFC



### RÉGULARITÉ TGV BFC



Vous souhaitez nous contacter ?  
N'hésitez pas, nous sommes là pour vous :  
[dj.dr.communication-regionale.bfc@sncf.fr](mailto:dj.dr.communication-regionale.bfc@sncf.fr)

GRUPE SNCF  
Direction régionale de  
Bourgogne-Franche-Comté

